

产品规格书

BX-6Q1 控制器

版本号：V1.2 发布时间：2019.12.25

目录

简介	3
关于软件	3
特性	3
启用指南	4
安全须知	4
功能介绍	5
带载面积	5
多区域任意搭配	5
节目发布灵活	5
支持手机 APP 控制	5
集群发布节目	5
炫酷字播放	6
节目定时发送	6
定时开关机	6
测试按键	6
自动校时	6
遥控器	6
按键切换节目	6
炫彩边框与背景	6
传感器	7
多语言	7
二次开发	7
技术规格	8
尺寸图示	9
接口图示	10

简介

感谢您购买本公司的 LED 多媒体播放器，希望您能够尽情体验该产品的卓越性能。该 LED 多媒体播放器的设计符合国际、行业标准，但如果操作不当，仍然可能造成人身伤害和财产损失。为了避免设备可能带来的危险，并尽可能从您的设备中获益，在安装、操作产品时，请遵守本手册中的相关使用说明。

关于软件

不得对本产品上安装的软件进行更改、反编译、反汇编、解密或者进行反向工程，以上行为均属违法。

特性

- ◆ 适用小面积门楣全彩屏和集群控制，一屏一卡。
- ◆ 为各类中小型 LED 全彩门楣显示屏量身定制，性价比极高。
- ◆ 字幕移动超级平滑，丰富的立体字、渐变字、炫彩字。
- ◆ 丰富的背景效果与炫彩字幕构成超级酷炫的叠加播放效果。
- ◆ 高刷新率，高灰度等级，支持动画、视频片段流畅播放。
- ◆ 与行业同类产品对比，产品性能和显示效果优势明显。
- ◆ 工艺精良，品质稳定。3.3V-6V 宽电压工作，-40℃ ~ 80℃宽工作温度。
- ◆ 支持底层软件和硬件性能在线升级，大大节省系统开发和维护升级费用。
- ◆ 配套软件支持分组集群管理、多节目编辑、多区域显示、多种语言版本。
- ◆ 支持温度、温湿度和亮度传感器等。
- ◆ 支持红外遥控器节目点播、画面锁定、亮度调整、开关机、屏幕测试。
- ◆ 支持 ILEDCloud 云平台编辑、发送、控制屏幕。
- ◆ 支持 512 个节目，每个节目划分 16 个区域。
- ◆ 支持图文、字幕、动画、农历、时间、模拟表盘、正负计时、温度、温湿度、天气预报。
- ◆ 支持丰富的炫彩魔幻节目边框和区域边框。

启用指南

安全须知

- ◆ 本产品电源的输入电压 5V，电压范围 3.3V ~ 6V，请严格保证 BX-6Q 系列的电源质量。
- ◆ 当您要连接或者拔除任何信号线或者控制线时，请确认所有的电源线已事先拔掉。
- ◆ 当您要加入硬件设备到本产品中或者要去除本产品中的硬件设备时，请确认所有的信号线和电源线已事先拔掉。
- ◆ 在进行任何硬件操作之前，请事先关闭 LED 视频处理器电源，并通过触摸接地表面来释放您身上的静电。
- ◆ 请在干净、干燥、通风的环境中使用，不要将本产品放入高温、潮湿等环境中使用。
- ◆ 本产品为电子类产品，请远离火源、水源以及易燃、易爆的危险品。
- ◆ 本产品内有高压部件，请不要打开机箱或者自行对本设备进行维修。
- ◆ 如发现有冒烟、异味等异常情况，请立刻关掉电源开关，并与经销商联系。

功能介绍

BX-6Q 系列横空出世，再次颠覆传统，创造经典；引领 LED 门楣全彩屏和 LED 广告机应用潮流。板载标配 100M 网络接口、USB 接口和 512MB FLASH。产品性能稳定，安装操作简便，控制面积灵活，显示功能丰富。广泛应用于各种 LED 门楣全彩屏和 LED 广告机集群显示系统；在网络集群控制和 3G 无线集群控制方面具有非常明显的优势，是中小门楣全彩屏最佳方案，超长门楣全彩屏最佳方案，LED 广告机和灯杆屏最佳方案。

带载面积

总像素≤64K，1024*64 单口最大宽度 1024 点，为各类中小型 LED 全彩门楣显示屏量身定制，性价比极高。

多区域任意搭配

支持多功能播放，图文、字幕、时间、动画、农历，表格区域的任意搭配，用户可以根据需要任意添加各种各样图片文字、字幕、时间、动画、农历以及表格，实现屏幕上图片，文字，动画，时间，农历，表格等形式的滚动搭配播出。

节目发布灵活

软件具有强大的节目发布功能，在编辑区将所要播放的节目编辑完成后，客户既可以选择 LedshowTW 软件直接发布节目，也可以选择云平台 iLEDCloud 发布节目，轻松完成远程信息实时发布。云平台 iLEDCloud 是 onbon 科技提供的多媒体信息发布平台，其核心服务器寄托于阿里巴巴云，提供卓越的可靠性和稳定性。用户仅需要浏览器即可使用该平台，可以远程编辑节目，预览节目，定时定点播放。用户可以通过手机、pad 和 pc 来登录、使用云平台。

支持手机 APP 控制

用户可以安装手机 APP 软件，通过手机 APP 可以搜索，自动添加屏幕，控制开关机、亮度，音量等。编辑节目，添加视频，文本，图片，时间区、计时区，发送节目，共享节目等功能都可以轻松实现。软件支持多行显示、动态预览、多语言、添加视频转码、优化图片视频显示效果以及支持手势放大缩小分区等功能。

集群发布节目

产品可广泛应用于各种 LED 门楣全彩屏和 LED 广告机集群显示系统。通过稳定，高效的网络控制模式，用户能够实现多块 LED 屏幕无缝对接，方便用户对分布在不同区域的所有显示屏，进行远程集中管理和维护，实现集群发布节目。

炫酷字播放

产品可以使用丰富多彩变化效果的炫酷字功能，让你在编辑文字效果时，可以有充分的选择余地，70 多种特技绝对使你的 LED 显示屏字幕得到更完美的呈现，使人留下更深刻的印象。炫酷字体真是门楣全彩屏和 LED 广告机的绝佳搭档。

节目定时发送

支持节目定时发送，只需在软件中设定好节目的播放时间，节目则会准确按照设定的时间发送节目，方便客户灵活安排节目播放的时间。

定时开关机

软件具有定时开关机功能，设置完成开机和关机时间后，电脑则会按时自动进行开机关机，做到合理利用人力，物力资源，大大提高显示屏的使用寿命和可靠性。当用户不方便经常在电脑边上进行操作时，定时开关机可以较好的实现无人值守的功能。

测试按键

LED 屏幕随着使用时间的增加，屏幕显示质量也会随着时间的变化而变差，因此 LED 大屏幕需要定期进行显示质量检测 and 校正。产品自带的屏幕自测功能，只需客户简单操作几步，便可以完成对屏幕坏点，亮度，色度的检测，使客户随时掌握各 LED 屏幕的使用寿命。

自动校时

系统会根据实时的时间自动校时，效果就如手机和电脑的一样，这样就不用通过手动校时和不需要特地到 LED 显示屏安装的地点都可以自动校时，随时确保所有显示终端的时间的统一性。

遥控器

软件提供人性化的操作功能，控制器支持红外遥控器，用户能够通过遥控器切换节目和开关屏幕，真正做到了简单操作，一键遥控。用户在随意切换节目的同时，也可以实现遥控打开或者关闭屏幕。并且快捷方便的调整屏幕亮度、屏幕开关机、测试等，体验媲美电视机遥控器，特别适合于对显示屏的便捷管理。

按键切换节目

系统除了提供遥控器切换节目之外，还可以通过控制器按键切换节目，做到了多方面的保障，确保 LED 屏幕控制系统的稳定性和可靠性。

炫彩边框与背景

软件自带炫彩边框，炫彩背景，为客户编辑播放节目时提供了丰富多彩吸人眼球的边框和背景。各种炫彩边框及背景满足了客户不同的编辑需求和适用场合，大大提高了节目的播放效果。

传感器

产品自带温度，湿度，亮度传感器接口，可以精确测量并显示温度，湿度，亮度值。为客户在需要严格控制温度，湿度或者噪音的场所提供精准无误的数据参考，避免由于温度，湿度或者噪音控制不当，引起的不必要的损失。

多语言

软件支持简体中文、繁体中文、英文、韩文、日文、法文、俄文、泰文、阿拉伯文、德语、西班牙语、葡萄牙语、越南语、哈萨克语、克罗地亚语、土耳其语等 16 种语言。适用于全球各界人士。

二次开发

支持静态区域和动态区域的二次开发。静态区和动态区提供 c# 、java 、SDK、VB、C++ 整套的开发工具；提供完善易用的二次开发接口，用户可以很方便地对控制卡进行二次开发，提供完备的二次开发技术支持服务，全方位满足客户的各种需求。

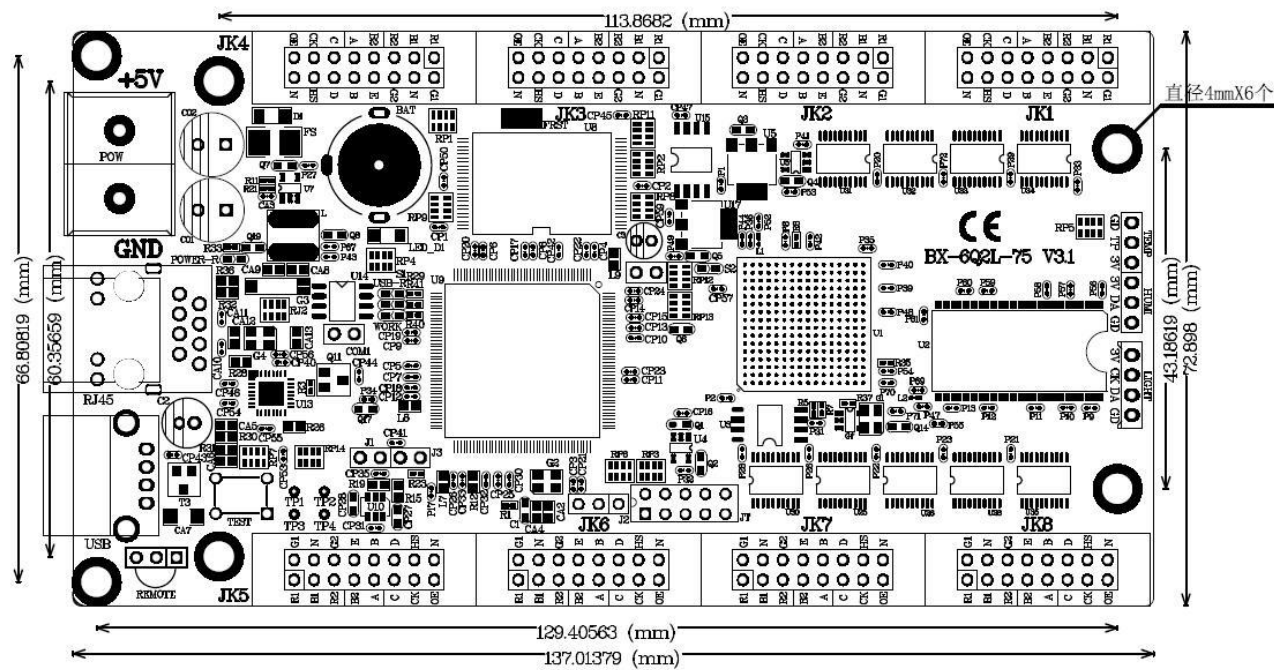
技术规格

屏幕指标	
带载面积	1024*64
总像素	≤64K
最大宽度	1024

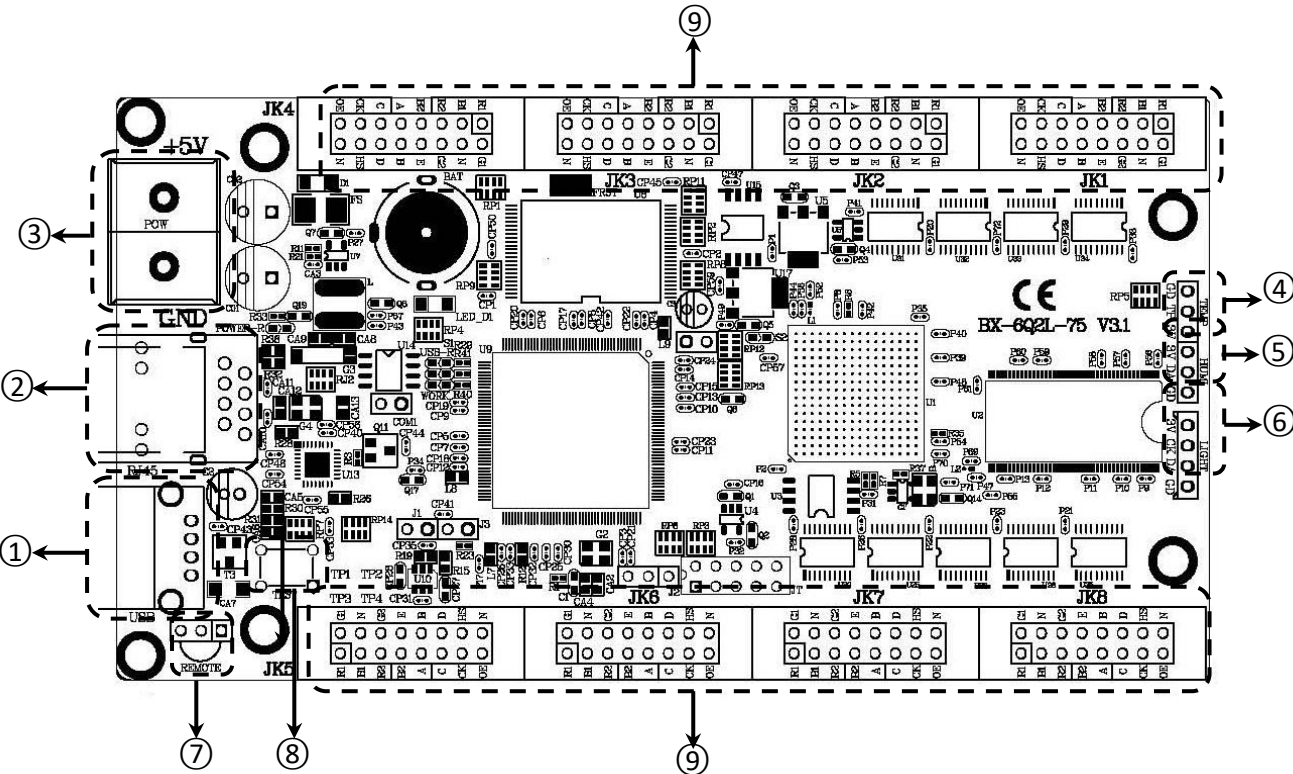
技术参数	
存储容量	512MByte
灰度等级	65536 级
适配范围	各种规格的三基色 LED 显示模组
软件功能	分组集群管理/多节目编辑/多区域显示/多种语言版本
节目数量	支持 512 个节目，每个节目划分 16 个区域
区域类型	天气区、图文区、字幕区、动画区、农历区、时间区、模拟表盘区、正负计时区、传感器区
边框效果	节目炫彩边框、区域炫彩边框
字幕效果	丰富的立体字、渐变字、炫彩字
时钟显示	农历/模拟表盘/中英文时钟/正负计时 (均支持多组显示)
通讯接口	100M 网络接口+U 盘下载
显示接口	8 组 T75 显示接口
传感器支持	温度、温湿度、亮度
遥控器功能	支持节目选择、画面锁定、亮度调整、开关机、屏幕测试
亮度调节	16 级亮度，支持手工调亮、分时调亮、自动调亮三种模式
远程开关	支持定时自动开关机、软件开关机、遥控开关机
二次开发	支持静态区域的二次开发，提供 c# 、 java 、 VB、 C++ 整套的开发工具
配套软件	LedshowTW 图文编辑软件

整机规范	
输入电源	5V (3.3V ~ 6V 宽工作电压)，请严格保证 BX-6Q 的电源质量
整机功耗	≤2.5W
工作温度	-40℃ ~ 80℃

尺寸图示



接口图示



接口说明		
1	USB 接口	U 盘接口，支持 U 盘传输节目
2	100M	百兆以太网接口，连接计算机
3	电源端子	5V 电源接口，直流电压输入，额定 5V（支持 3.5V ~ 6V）
4	TEMP	温度传感器接口
5	HUMI	温湿度传感器接口
6	LIGHT	亮度传感器接口
7	REMOTE	红外遥控头接口
8	TEST	测试按钮
9	T75 接口	T75 接口（JK1、JK2、JK3、JK4、JK5、JK6、JK7、JK8）

上海仰邦科技股份有限公司

地址：上海市徐汇区钦州北路 1199 号 88 幢 7 楼

网址：www.onbonbx.com

昆山光电产业基地

地 址：江苏省昆山市开发区富春江路 1299 号



仰邦微信公众号