



使用手册

Y 系列红外遥控器

版本号：V1.1 发布时间：2023.7.10

目录

产品配套..... 3

遥控器功能图..... 4

操作步骤..... 6

 准备工作..... 6

 设备连接..... 6

 遥控器具体使用..... 7

常见问题解答..... 10

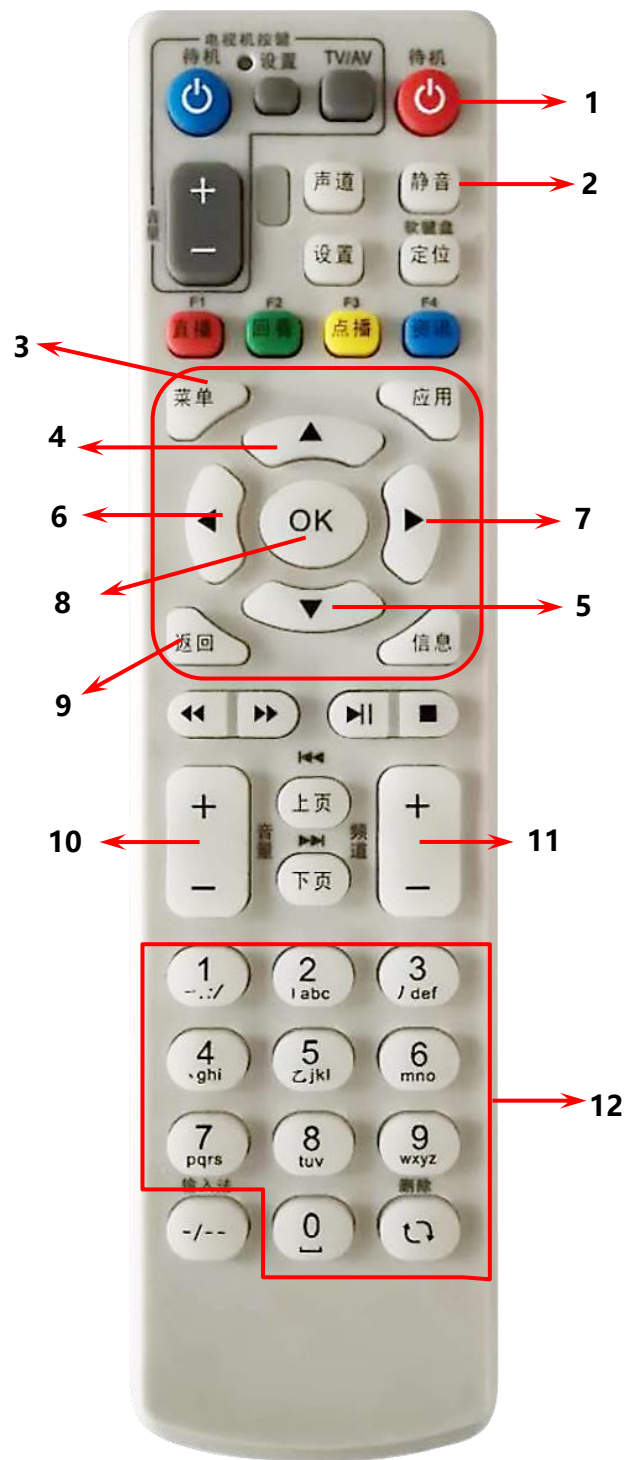
 控器不灵敏..... 10

产品配套



遥控器功能图

遥控器红框内按键为 Y 系列全彩控制器的有效按键，按键对应的编号以及具体功能如下表所示：



编号	按键名称	主要功能	备注
1	待机	对控制器进行开关机操作	
2	静音	静音/恢复音量	
3	菜单	显示菜单界面，再次点击调整菜单界面位置	由于控制器屏参配置种类较多,通过调整菜单界面可以保证在不同屏参下都可以看到菜单界面
4, 5	▲▼	进入菜单界面后，点击▲▼选择需要调节的功能, 点击OK键确认选择。	
6, 7	◀▶	亮度/音量调节	
8	OK	切换测试模式	在菜单界面中，OK 键用于确认。
9	返回	返回上一级，退出编辑	
10	音量+/-	音量增/减	
11	频道+/-	锁定上/下一个节目	
12	数字键盘	输入数字	当处于设置界面中，数字按键功能为数字输入。 当处于节目播放界面中，数字按键功能为锁定节目。

操作步骤

准备工作

使用遥控器需准备以下工具：Y 系列控制器、网线、接收卡、LED 显示屏、红外接收头、遥控器以及 5V 电源。

设备连接

控制器连接 5V 电源以及红外遥控接收头，如下图所示：



控制器连接好接收卡，接收卡连接好 LED 显示屏，并在 LED 屏上显示正常。

遥控器具体使用

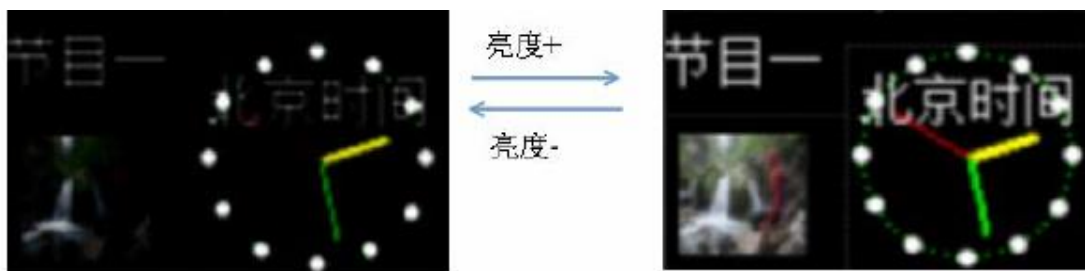
一、开关机

按“待机”键可以实现控制器开关机状态的切换，关机状态下节目停止播放，屏幕将处于黑屏状态。



二、亮度设置

点击“菜单”键，进入菜单界面后，按“OK”键，点击▲▼选择“设置”，进入亮度/音量设置界面，点击▲▼选择亮度或者音量，点击“OK”键确认选择，按“返回”键退出。选择亮度后，点击◀▶调节亮度值，亮度最大值为 100，最小值为 1。调节效果如下图所示：



三、音量调节

调节音量有以下两种方法：

1. 点击“菜单”键，进入菜单界面后，按“OK”键，点击▲▼选择“设置”，进入亮度/音量设置界面，点击▲▼选择亮度或者音量，点击“OK”键确认选择，按“返回”键退出。选择音量后，点击◀▶调节音量值。
2. 通过点击“音量+/-”按键，点击▲▼调节音量值。
音量最大值为 100，最小值为 0。按“静音”键可以实现静音。

四、切换节目

切换节目有以下两种方法：

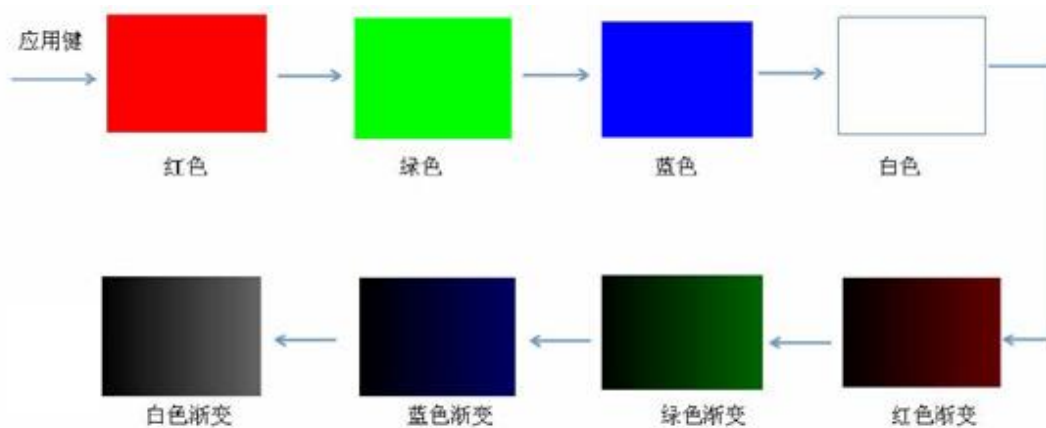
- 通过点击“频道+/-”按键，可以快速切换当前节目编号，停止点击后的3s后，锁定对应编号的节目。如下图所示：



- 通过数字键可以选择对应编号的节目，比如希望选择节目2，可以输入2。当输入的数字大于控制卡中存在的节目数时，节目将停留在当前节目节目。

五、试功能检测显示屏

通过点击OK键进入屏幕的测试模式，测试屏幕的各个模块是否显示正常。可以通过▲▼切换前一个/后一个测试模式，如下图所示：



六、菜单功能

点击“菜单”按键可以进行语言切换，亮度/音量调节以及查看控制信息等操作。

1. 切换语言

我们遥控器显示支持两种语言，分别是中文和英文，用户想要切换语言，在点击“菜单”按键进入菜单功能界面后，按下▲、下▼方向键选中英文或中文，最后按 OK 键就会显示对应的语言，按“返回”键退出。如下图所示：



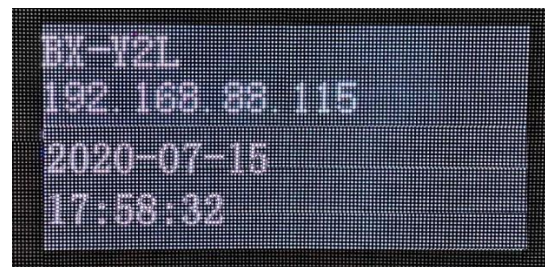
2. 亮度/音量调节

点击菜单按键，进入菜单界面后，点击▲▼选择“设置”，进入设置界面，点击▲▼选择亮度或者音量，点击 OK 键确认选择，按“返回”键退出。如下图所示：



3. 控制卡信息

点击菜单按键，进入菜单界面后，点击▲▼选择“信息”，进入信息界面，可以查看控制卡型号、IP 地址、时间等信息，按“返回”键退出。如下图所示：



常见问题解答

控器不灵敏

控制器离遥控器距离不要超过 10 米，注意检查遥控器电池电量是否充足。

上海仰邦科技股份有限公司

地址：上海市徐汇区钦州北路 1199 号 88 幢 7 楼

网址：www.onbonbx.com

昆山光电产业基地

地 址：江苏省昆山市开发区富春江路 1299 号



仰邦微信公众号