

产品规格书

BX-L1A 视频控制器

版本号：V1.2 发布时间：2024.6.7

目录

目录..... 2

 关于软件..... 3

 特性..... 3

启用指南..... 4

 安全须知..... 4

功能介绍..... 5

规格参数..... 6

尺寸图示..... 7

接口图示..... 8

简介

感谢您购买本公司的 LED 控制卡，希望您能够尽情体验该产品的卓越性能。该 LED 控制卡的设计符合国际、行业标准，但如果操作不当，仍然可能造成人身伤害和财产损失。为了避免设备可能带来的危险，并尽可能从您的设备中获益，在安装、操作产品时，请遵守本手册中的相关使用说明。

关于软件

不得对本产品上安装的软件进行更改、反编译、反汇编、解密或者进行反向工程，以上行为均属违法。

特性

- ◆ 支持视频缩放；
- ◆ 支持 HDMI 视频输入或 VGA 信号输入；
- ◆ 2 千兆网口输出，最大带载 131 万像素@60Hz；宽度≤3840 点，高度≤3840 点；
- ◆ 板载多种功能接口：HDMI 输入+VGA 输入+5W 音频输出+USB 配置+亮度传感器+RS485；
- ◆ 支持设备输出信号的开启和关闭；
- ◆ 支持自定义分辨率；
- ◆ 支持点对点输入与输出；
- ◆ 支持对输入视频源画面进行截取、局部显示；
- ◆ 支持输入自适应信号源分辨率；
- ◆ 支持输出自适应显示屏参数配置；
- ◆ 支持快捷灵活的色温调节；
- ◆ 支持输出信号热备份；
- ◆ 可预存 8 种用户模式供用户快速调用；
- ◆ 支持底层软件和 FPGA 固件在线升级，极大方便了系统开发、维护和功能升级；
- ◆ 涂敷 UV 三防胶，国标双 85 防护等级，防尘、防潮、防静电、防盐雾；
- ◆ -40℃ ~ 80℃环境温度，3.5V-5.5V 宽电压，7*24 小时不断电，≤0.3%故障率。

启用指南

安全须知

- ◆ 本产品电源的输入电压 5V，电压范围 3.3V ~ 6V，请严格保证 BX-L1A 系列的电源质量。
- ◆ 当您要连接或者拔除任何信号线或者控制线时，请确认所有的电源线已事先拔掉。
- ◆ 当您要加入硬件设备到本产品中或者要去除本产品中的硬件设备时，请确认所有的信号线和电源线已事先拔掉。
- ◆ 在进行任何硬件操作之前，请事先关闭控制卡电源，并通过触摸接地表面来释放您身上的静电。
- ◆ 请在干净、干燥、通风的环境中使用，不要将本产品放入高温、潮湿等环境中使用。
- ◆ 本产品为电子类产品，请远离火源、水源以及易燃、易爆的危险品。
- ◆ 本产品内有高压部件，请不要打开机箱或者自行对本设备进行维修。
- ◆ 如发现有冒烟、异味等异常情况，请立刻关掉电源开关，并与经销商联系。

功能介绍

BX-L1A 是一款板卡型的视频控制器。板载 HDMI 输入接口和 VGA 输入接口，其功能和性能指标相当于 OVP-L1X，方便在 LED 显示屏内（狭小空间范围）与各种安卓盒子、智慧网关、工业主板等配套应用。

视频输入：支持 HDMI 视频信号输入和 VGA 信号输入，支持输入、输出分辨率任意设置。

音频输入：支持 HDMI 输入音频信号

音频输出：支持两种模式的音频输出。一种是通过板载 5W 音频输出接口，其中 2 芯端子支持本地 5W 喇叭直接接入，3.5mm 音频接口支持本地功放接入；另一种是通过千兆网线同步传输声音信号至远端屏幕，通过多功能卡的音频输出信号接入功放。

扩展功能：板载 5W 音频输出接口和亮度传感器接口，在诸多应用场景中，可省去多功能卡，精简系统，降低成本。板载 RS485 接口（选配），便于前端设备对后级显示屏进行亮度调节、播放画面控制、开机/关机等进行命令操控。

规格参数

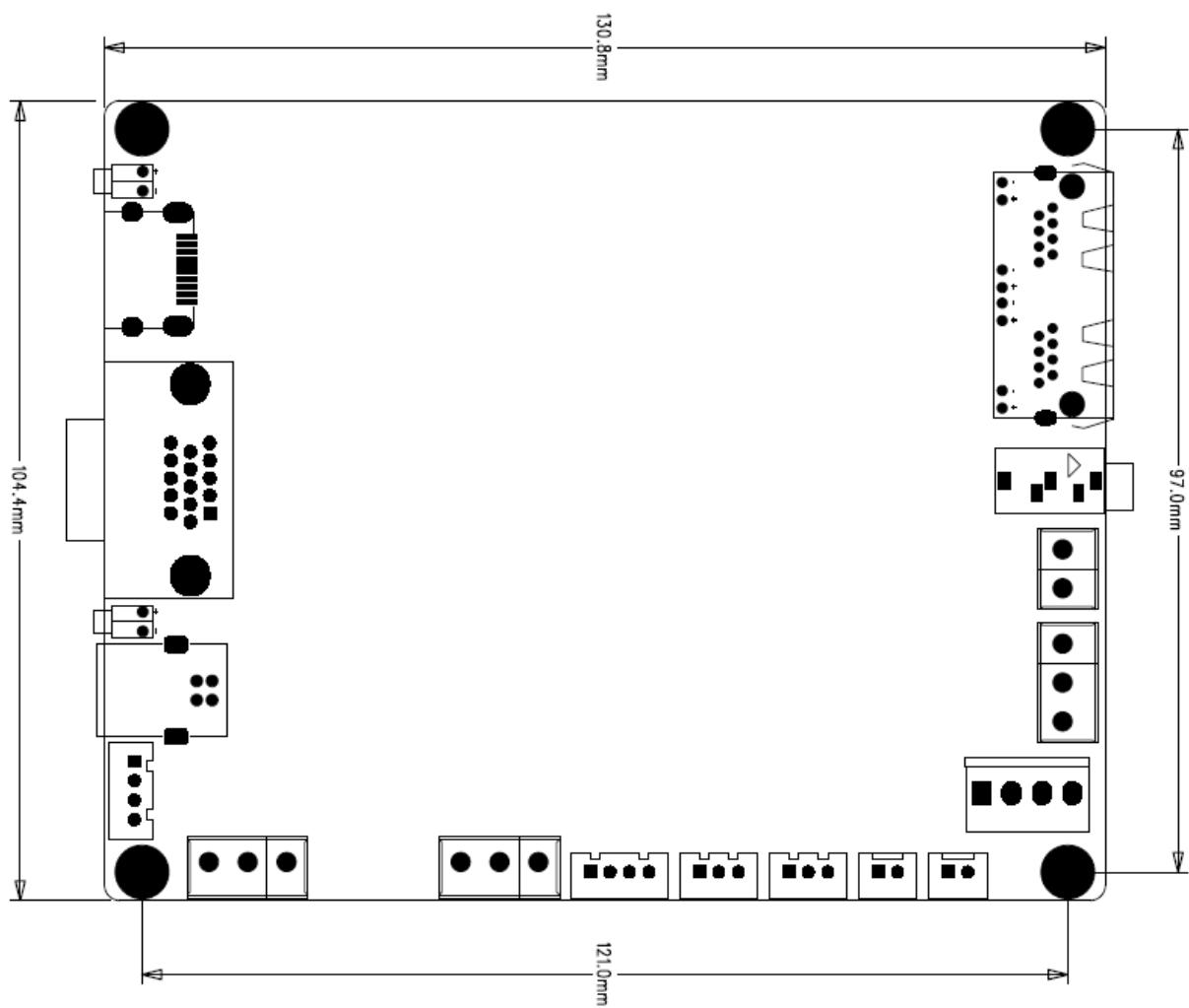
视频输入源	
HDMI×1	VESA 标准: 1920x1080@60Hz 向下兼容, HDMI 1.4
VGA×1	VESA 标准: UXGA@60Hz 向下兼容

视频输出端口	
NET×2	2 千兆网口输出, 通过网线连接 LED 显示屏, 直连接收卡; 最大带载 131 万像素, 宽度≤3840, 高度≤2500;

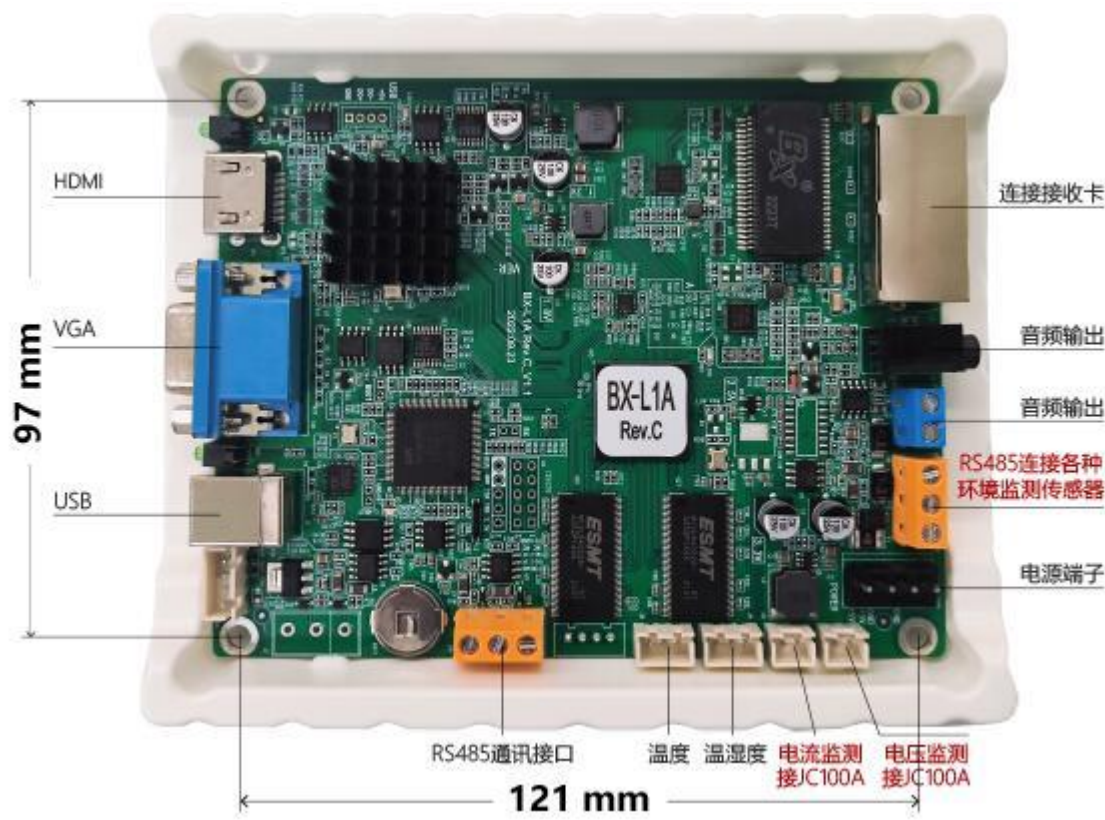
其他端口	
COM	USB 控制接口
RS485/ RS232	RS485 接口 (可选配为 RS232 接口)

整机规范	
输入电源	5V (3.3V~6V 宽工作电压)
整机功率	≤10W
工作温度	-40°C~80°C
环境湿度	10%~90%
操控方式	LedshowTV 演播器软件、OVP Builder 设备配置软件
重量	约 160g

尺寸图示



接口图示



上海仰邦科技股份有限公司

地址：上海市徐汇区钦州北路 1199 号 88 幢 7 楼

网址：www.onbonbx.com

昆山光电产业基地

地 址：江苏省昆山市开发区富春江路 1299 号



仰邦微信公众号