

# 产品规格书

## BX-VMF (E) 发送卡



版本号: V1.1    发布时间: 2021.8.26

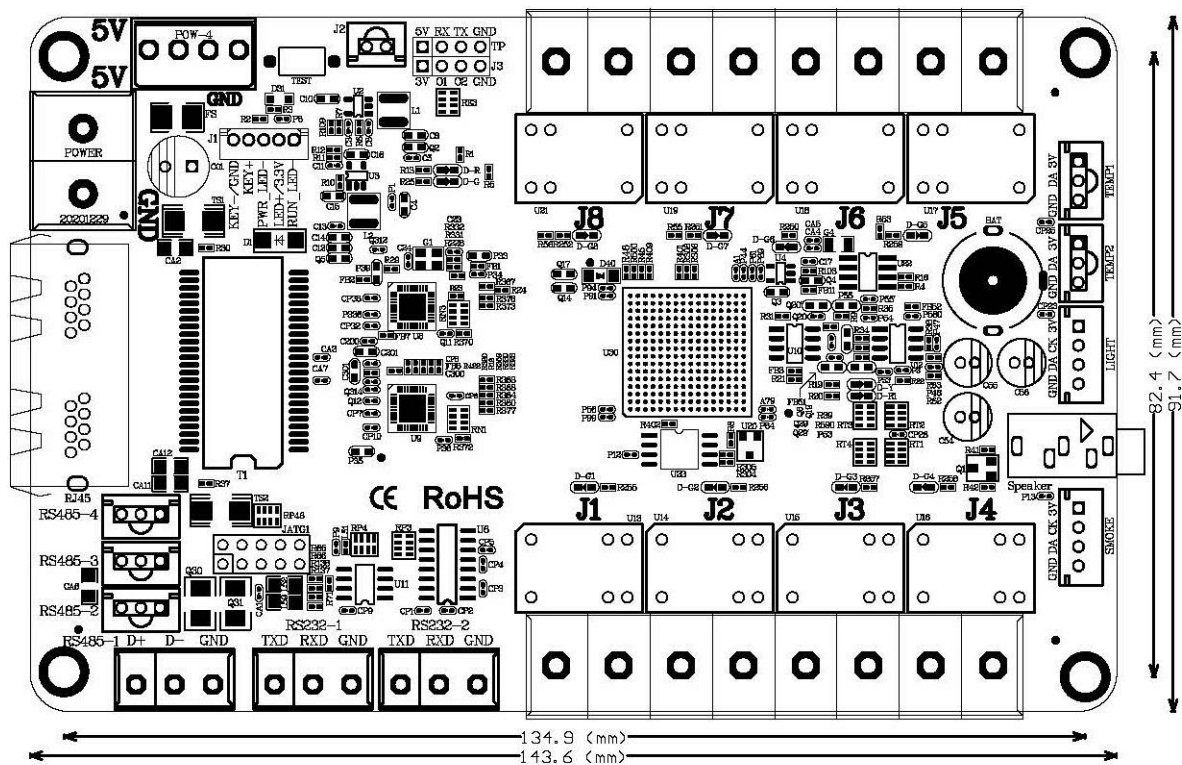
## 概述

BX-VMF 多功能卡匹配千兆网接收卡模式、发送卡/发送盒模式。适用于各种规格的全彩 LED 显示屏。产品结构简单，安装便捷，傻瓜操作即达到最佳效果，无需培训。BX-VMF 多功能卡硬件系统可在线升级，最大限度保障用户利益。与 BX-V 系列同步产品配套，支持声音传输；支持多路温度、温湿度、烟雾和亮度传感器采集等；支持多路自动开关：空调限温、风扇除湿、大屏幕电源等；可根据需要灵活配置。支持定时开关控制继电器功能。

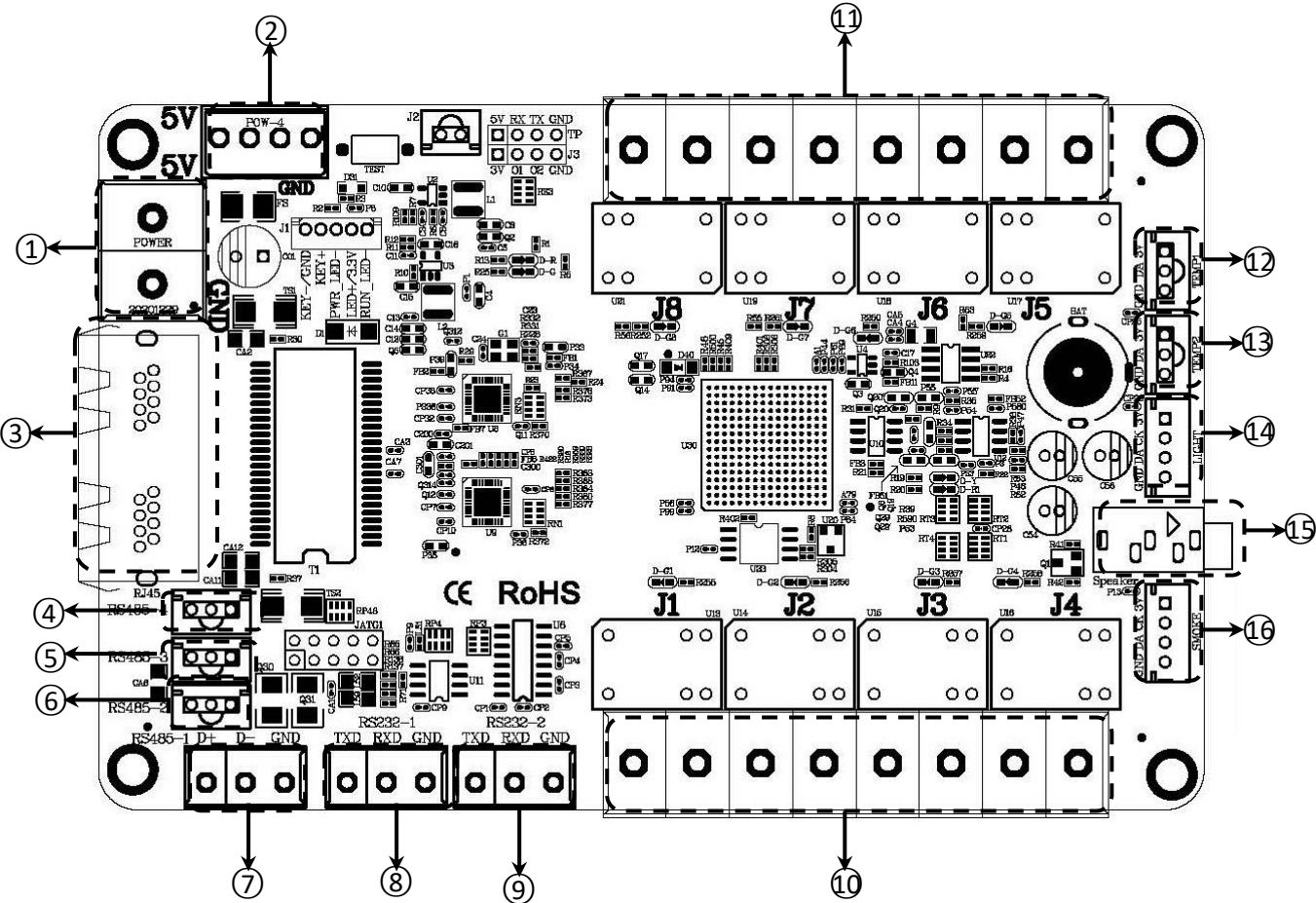
## 功能特性

- 结构简单，安装便捷；
- 千兆网接收卡模式、匹配发送卡/发送盒模式；
- 支持视频处理器无信号源 开关继电器功能；
- 支持视频处理器自动调亮功能；
- 全彩高刷新技术，更丰富的显示效果，产品追求更多技术创新和细节提升；
- 产品在满足未来的多样化需求方面更具明显优势；
- 用户至上，体验为王，傻瓜操作即达最佳效果，无需培训；
- 与 BX-V 系列同步产品配套，支持声音传输；支持多路温度、温湿度、烟雾和亮度传感器采集等；支持多路自动开关：空调限温、风扇除湿、大屏幕电源等；可根据需要灵活配置。
- 具有 4 组定时开关，可以定时开关控制继电器。
- 适用于各种规格的全彩 LED 显示屏。

## 尺寸图示



接口图示



接口说明		
1	电源接口座	5V 电源接口，直流电压输入，额定 5V，支持 4.5V ~ 5.5V
2	电源接口座	5V 电源接口，直流电压输入，额定 5V，支持 4.5V ~ 5.5V
3	网口	千兆网口，连接接收卡
4	RS485-4	RS485-4 接口
5	RS485-3	RS485-3 接口
6	RS485-2	RS485-2 接口
7	RS485-1	RS485-1 接口
8	RS232-1	RS232-1 接口
9	RS232-2	RS232-2 接口
10	4 组继电器开关	从左→右分别为：大屏开关 J1、大屏开关 J2、大屏开关 J3、大屏开关 J4
11	4 组继电器开关	从左→右分别为：空调开关 J8、空调开关 J7、风扇开关 J6、风扇开关 J5

12	温度传感器接口	温度传感器接口 1
13	温度传感器接口	温度传感器接口 2
14	LIGHT	亮度传感器接口
15	音频输入	1 路 3.5 毫米立体声
16	SMOKE	烟雾传感器接口

## 规格参数

整机规范	
输入电源	4.5V ~ 5.5V; 请严格保证 BX-VMF 系列的电源质量
整机功耗	≤4W
工作温度	-40°C ~ 80°C

### 上海仰邦科技股份有限公司

地址：上海市徐汇区钦州北路 1199 号 88 幢 7 楼

网址：[www.onbonbx.com](http://www.onbonbx.com)

### 昆山光电产业基地

地 址：江苏省昆山市开发区富春江路 1299 号



仰邦微信公众号