

# 产品规格书

## BX-V 接收卡

版本：V1.2    发布时间：2024.4.25

目录

简介 ..... 3

    关于软件 ..... 3

    特性 ..... 3

启用指南 ..... 4

    安全须知 ..... 4

功能介绍 ..... 5

技术规格 ..... 5

接口图示 ..... 6

尺寸图示 ..... 7

## 简介

感谢您购买本公司的 LED 控制卡。希望您能够尽情体验该产品的卓越性能。该 LED 控制卡的设计符合国际、行业标准，但如果操作不当，仍然可能造成人身伤害和财产损失。为了避免设备可能带来的危险，并尽可能从您的设备中获益，在安装、操作产品时，请遵守本手册中的相关使用说明。

## 关于软件

不得对本产品上安装的软件进行更改、反编译、反汇编、解密或者进行反向工程，以上行为均属违法。

## 特性

- ◆ 结构简单，安装便捷；
- ◆ 千兆网接收卡模式、匹配发送卡/发送盒模式、匹配 YQ 播放器模式；
- ◆ 全彩高刷新技术，更丰富的显示效果，产品追求更多技术创新和细节提升；
- ◆ 产品在满足未来的多样化需求方面更具明显优势；
- ◆ 用户至上，体验为王，傻瓜操作即达最佳效果，无需培训；
- ◆ 支持所有主流 LED 显示屏驱动芯片；
- ◆ 适用于各种规格的全彩 LED 显示屏。
- ◆ 2 组 50PIN 接口，16 组 RGB 信号输出；
- ◆ 支持所有 BX 发送卡和 OVP 发送设备。

## 启用指南

### 安全须知

- ◆ 本产品额定工作电压 5V，电压范围 3V ~ 6V，请严格保证 BX-V 系列的电源质量。
- ◆ 当您要连接或者拔除任何信号线或者控制线时，请确认所有的电源线已事先拔掉。
- ◆ 当您要加入硬件设备到本产品中或者要去除本产品中的硬件设备时，请确认所有的信号线和电源线已事先拔掉。
- ◆ 在进行任何硬件操作之前，请事先关闭 LED 控制卡电源，并通过触摸接地表面来释放您身上的静电。
- ◆ 请在干净、干燥、通风的环境中使用，不要将本产品放入高温、潮湿等环境中使用。
- ◆ 本产品为电子类产品，请远离火源、水源以及易燃、易爆的危险品。
- ◆ 本产品内有高压部件，请不要打开机箱或者自行对本设备进行维修。
- ◆ 如发现有冒烟、异味等异常情况，请立刻关掉电源开关，并与经销商联系。

## 功能介绍

BX-V 接收卡匹配千兆网接收卡模式、发送卡/发送盒模式、YQ 播放器模式。发送卡刷新频率可达 5000Hz，适用于各种规格的全彩 LED 显示屏。支持所有主流 LED 显示屏驱动芯片。显示接口支持 2 组 50PIN 接口，16 组 RGB 数据。

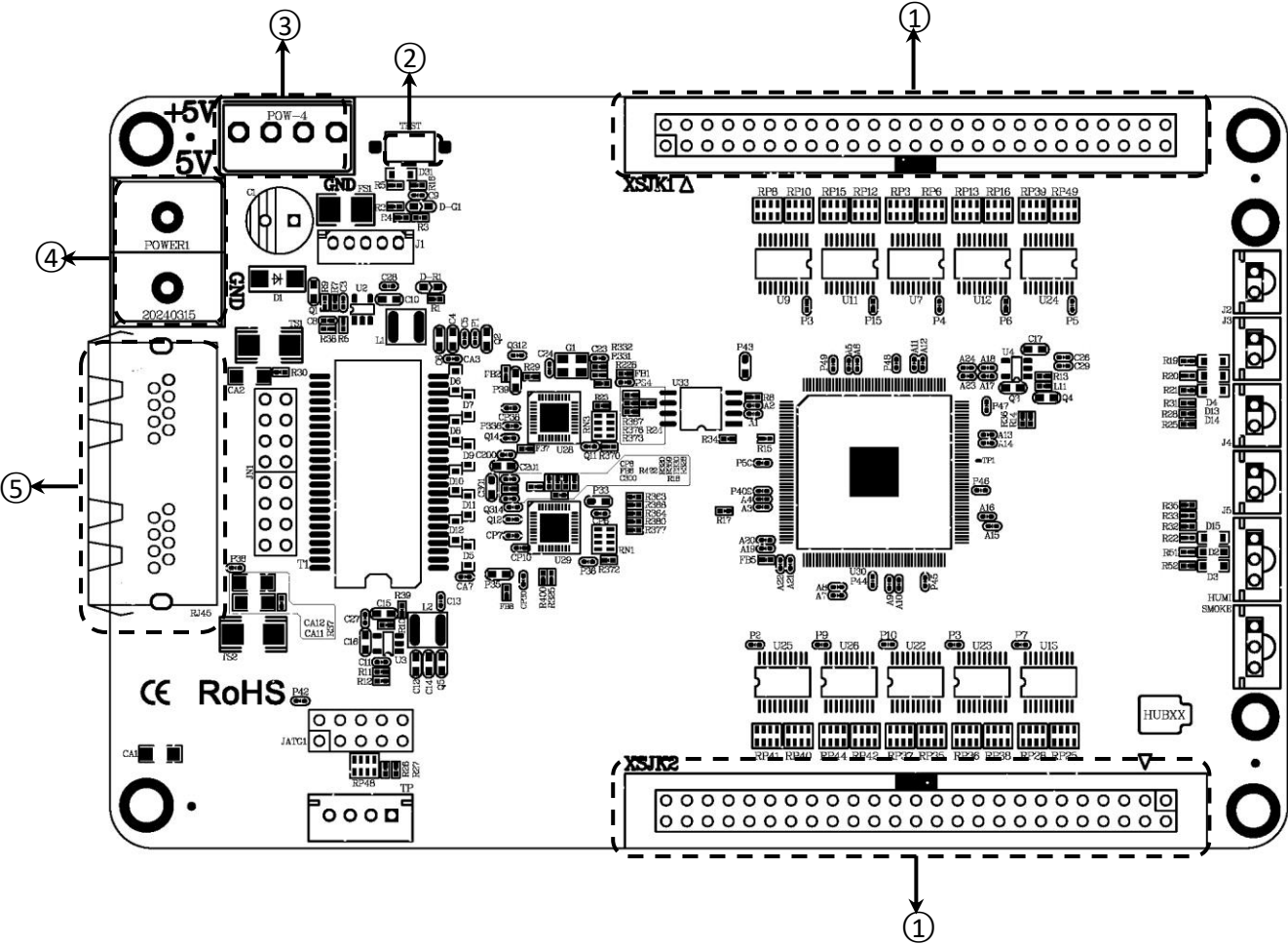
全彩的高刷新技术让您拥有超高清画质体验。产品结构简单，安装便捷，傻瓜操作即达到最佳效果，无需培训。BX-V 发送卡硬件系统可在线升级，最大限度保障用户利益。

## 技术规格

屏幕指标	
参数	规格
最小控制点数	128 x 64
控制点数	384*256
总像素	384*256
级联数量	单网线级联接收卡数量≤1024
灰度等级	65536 级
刷新频率	5000Hz
适配范围	各种规格的全彩 LED 显示屏
支持芯片	所有主流 LED 显示屏驱动芯片
显示接口	2 组 50PIN 接口，16 组 RGB 数据
亮度调节	256 级亮度

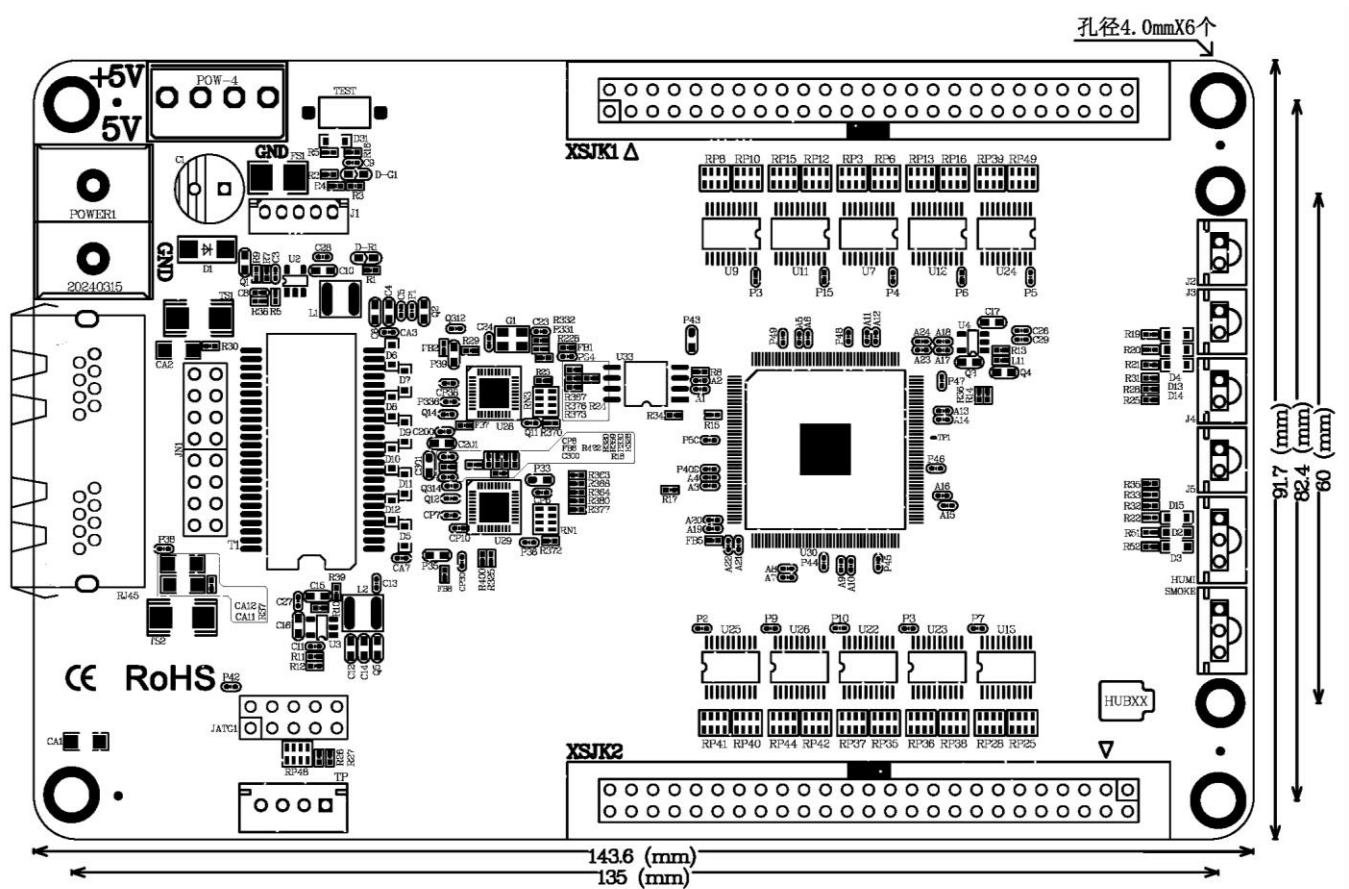
整机规范	
输入电源	5V (3V ~ 6V 宽工作电压)
整机功耗	≤3W
工作温度	-40℃ ~ 80℃
尺寸	143.6mm×91.7mm×17mm

接口图示



接口说明		
1	50PIN 接口	2 组 50PIN 接口
2	TEST/SELECT	屏幕测试按钮
3	电源接口	5V 电源接口，直流电压输入，额定 5V，支持 3V ~ 6V
4	电源端子	5V 电源接口，直流电压输入，额定 5V，支持 3V ~ 6V
5	网口	千兆网口，连接发送卡

尺寸图示



## **上海仰邦科技股份有限公司**

地址：上海市徐汇区钦州北路 1199 号 88 幢 7 楼

网址：[www.onbonbx.com](http://www.onbonbx.com)

## **昆山光电产业基地**

地 址：江苏省昆山市开发区富春江路 1299 号



仰邦微信公众号