

使用说明

BX-i7 双卡热备份功能

版本号：V1.0 发布时间：2023.12.21

目 录

一、 硬件连接..... 1

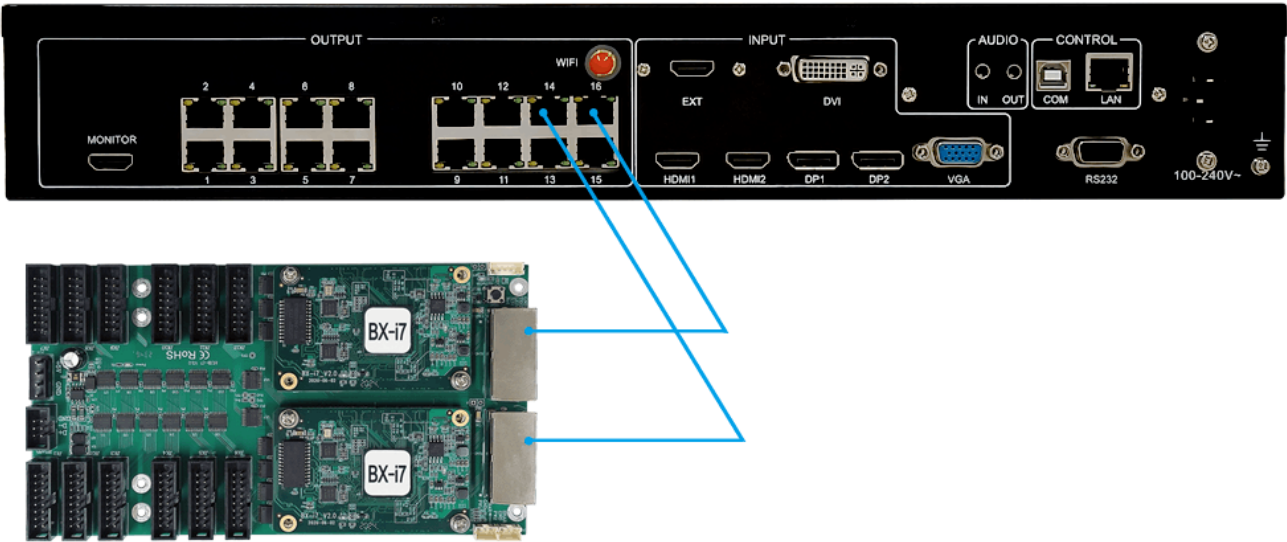
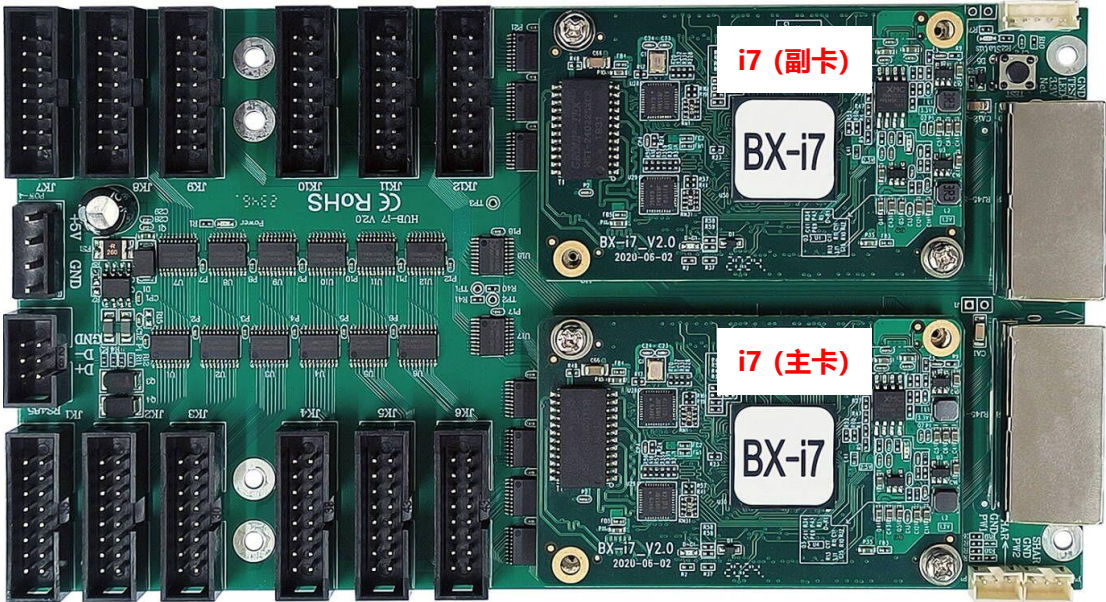
二、 软件使用..... 2

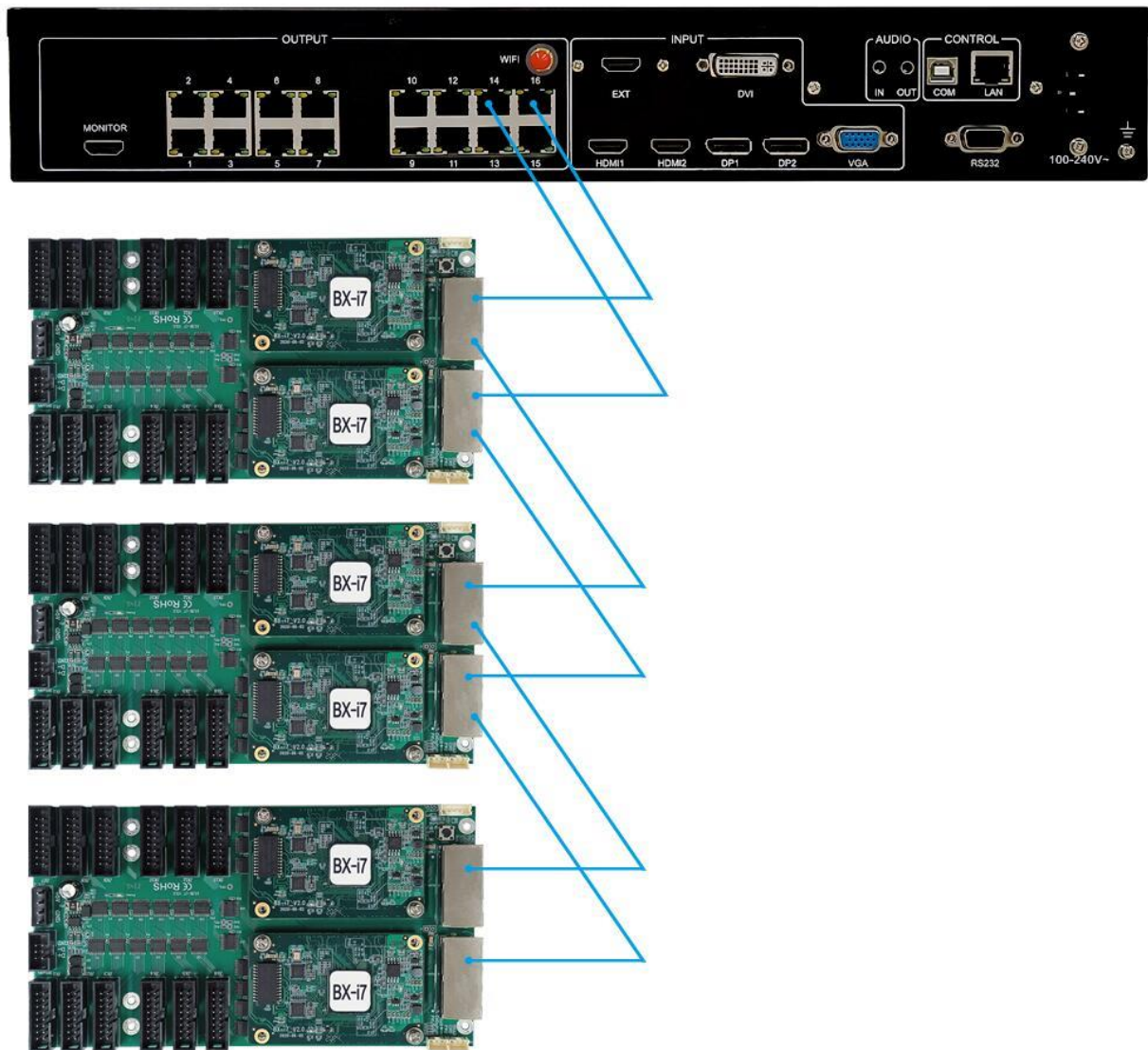
 2.1. 备份信息设置..... 2

 2.2. 扫描参数及接收卡连接设置..... 6

 2.3. 设备状态监控..... 7

一、 硬件连接



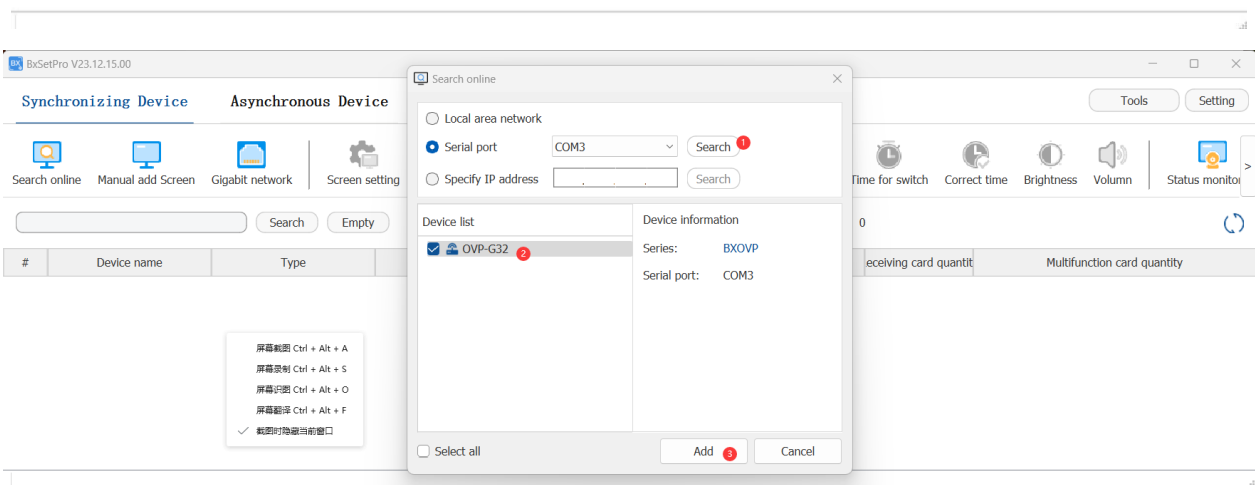


二、 软件使用

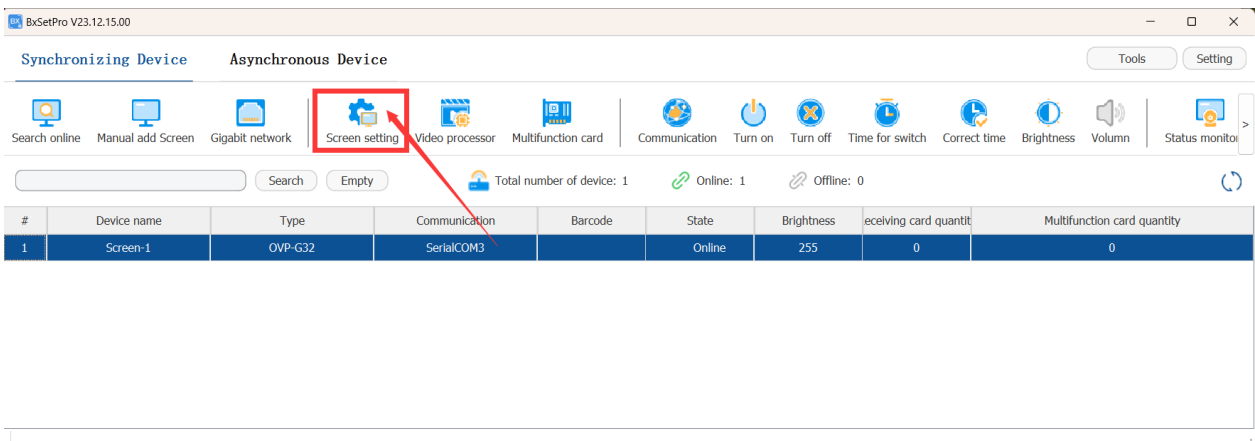
2.1. 备份信息设置

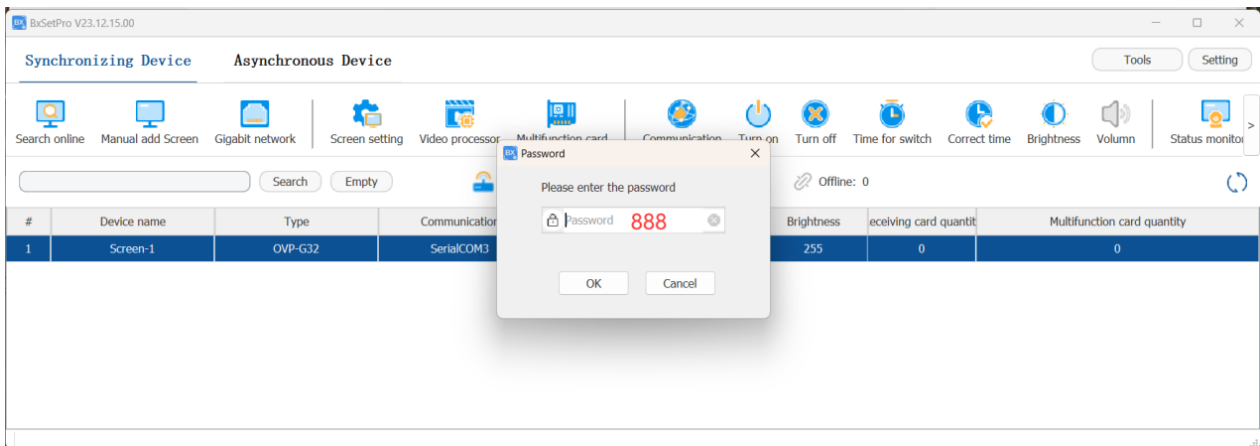
第 1 步：准备 BxsetPro 软件，版本号应在 V23.12.15.00 以上。

第 2 步：在“同步设备”标签页下，点击“在线搜屏”，搜寻设备。

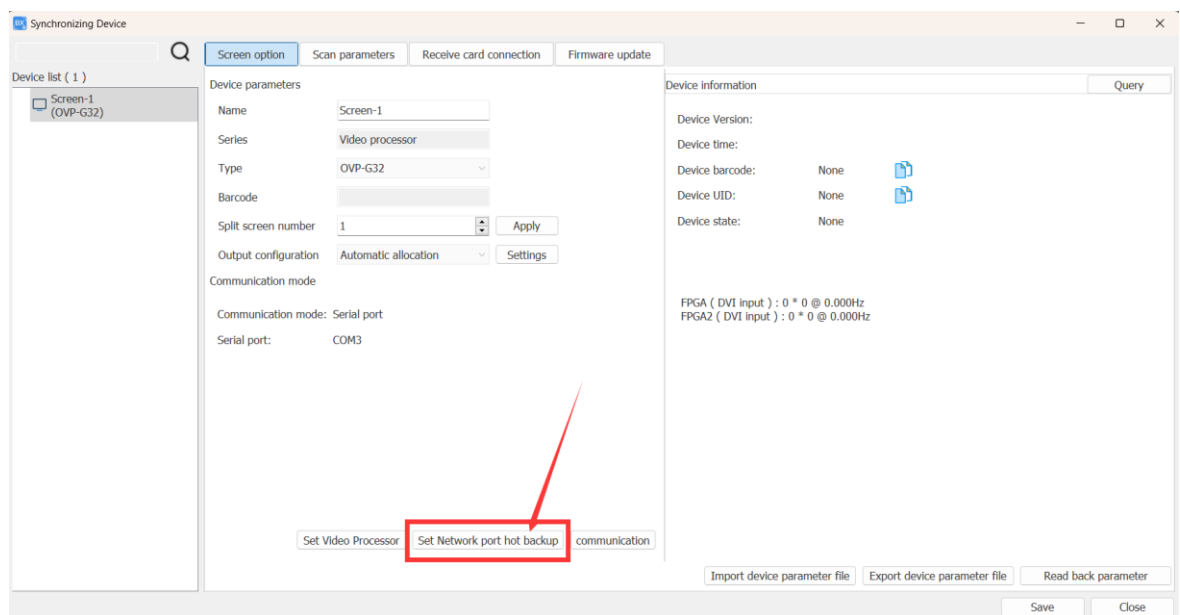
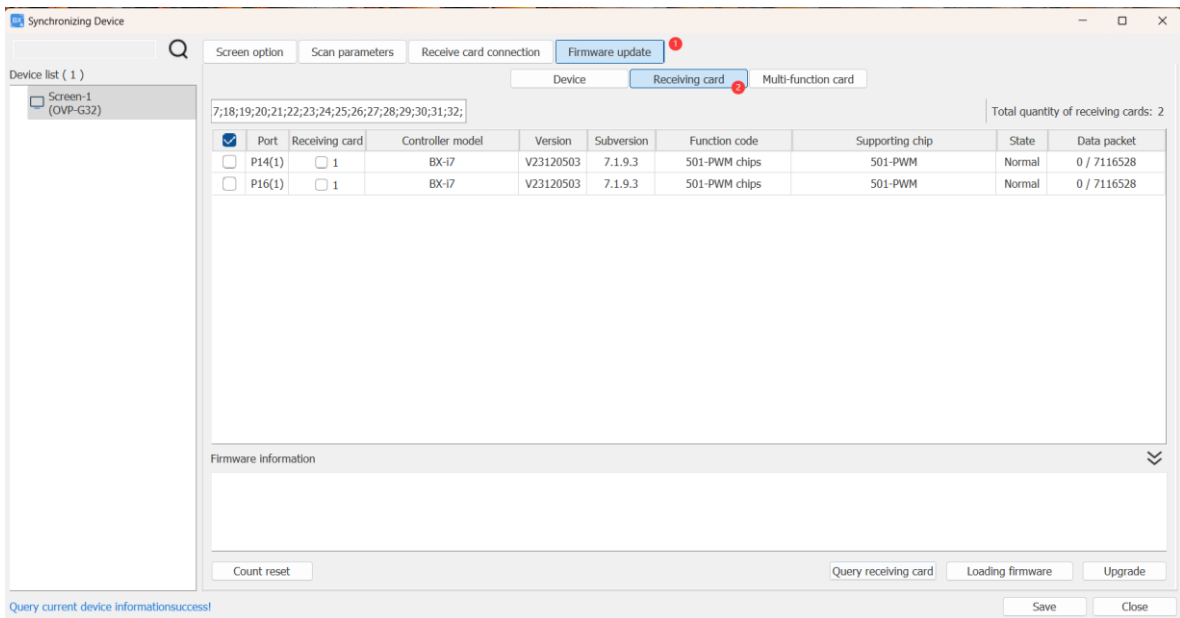


第 3 步：在“同步设备”标签页下，点击“设置屏参”。





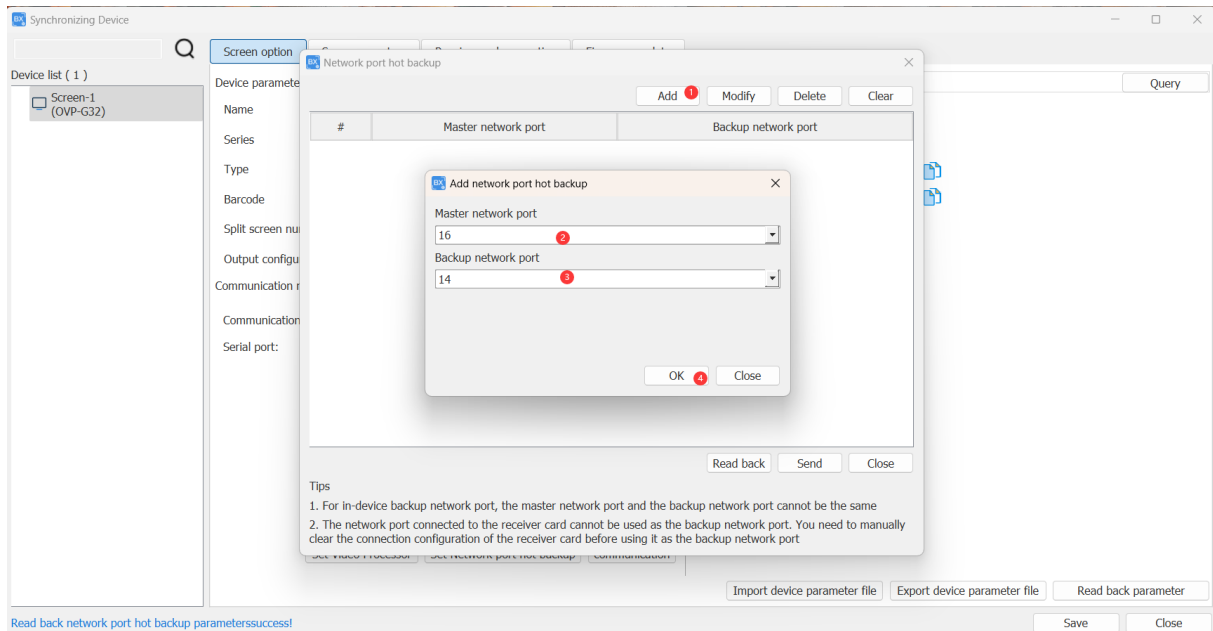
第4步：进入“设置参数”界面，设置参数备份。先在“固件升级”里核对接收卡的数量、信息是否正确。



在“屏幕信息”界面添加主控网口以及备份网口信息。

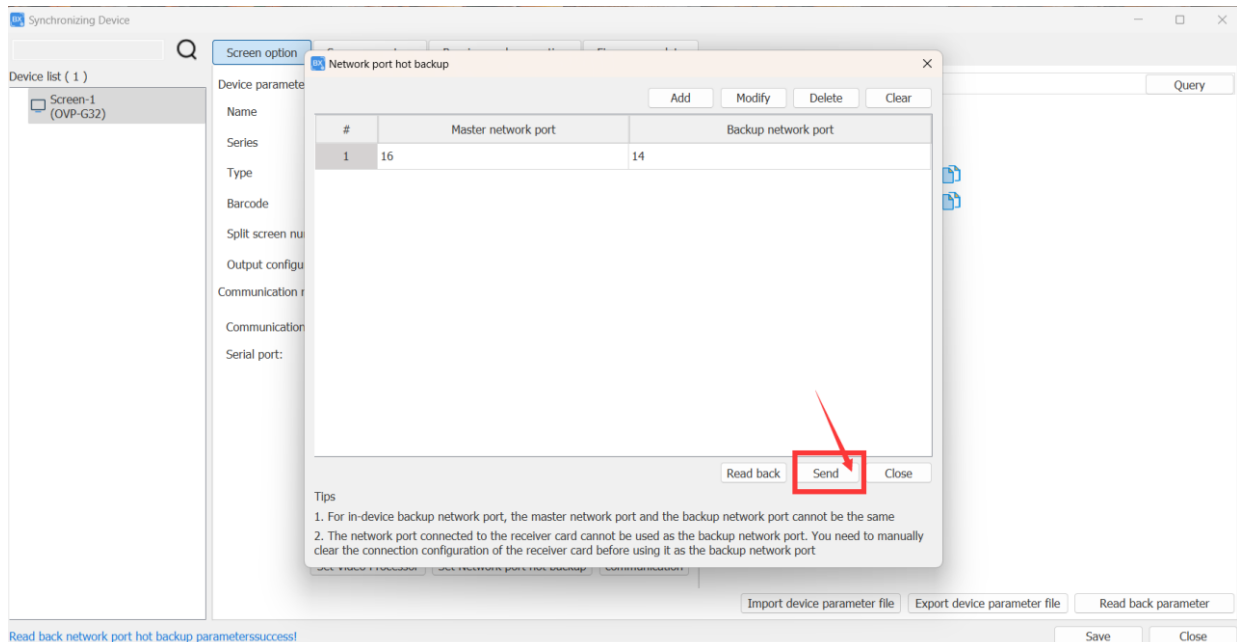
*主控网口号与备份网口号不可一致

*备份网口无需设置接收卡连接



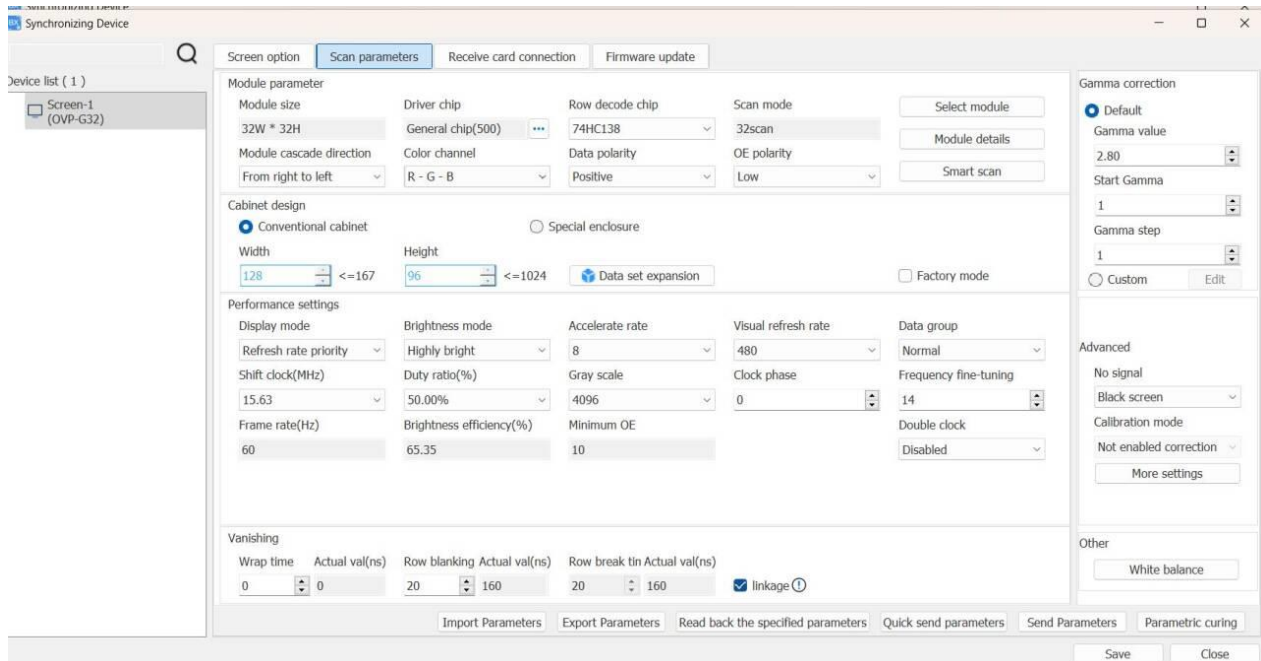
第 5 步：添加好备份信息后，点击“设置”，发送给控制器。

*备份信息支持回读



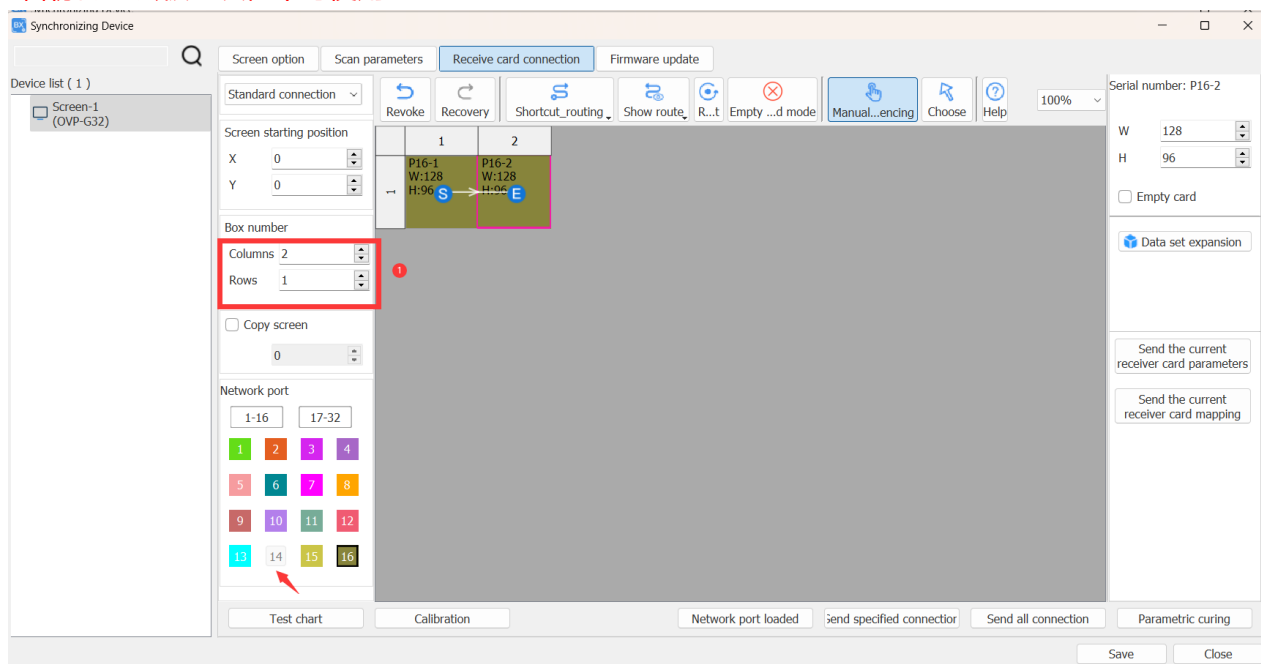
2.2. 扫描参数及接收卡连接设置

第 1 步：根据实际使用的模组芯片，设置扫描参数。



第 2 步：根据实际屏幕显示设置接收卡连接。

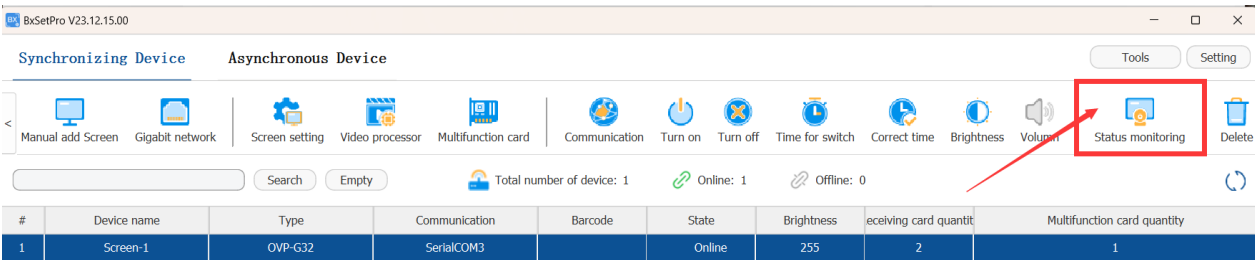
***备份网口会被置灰，不可使用**



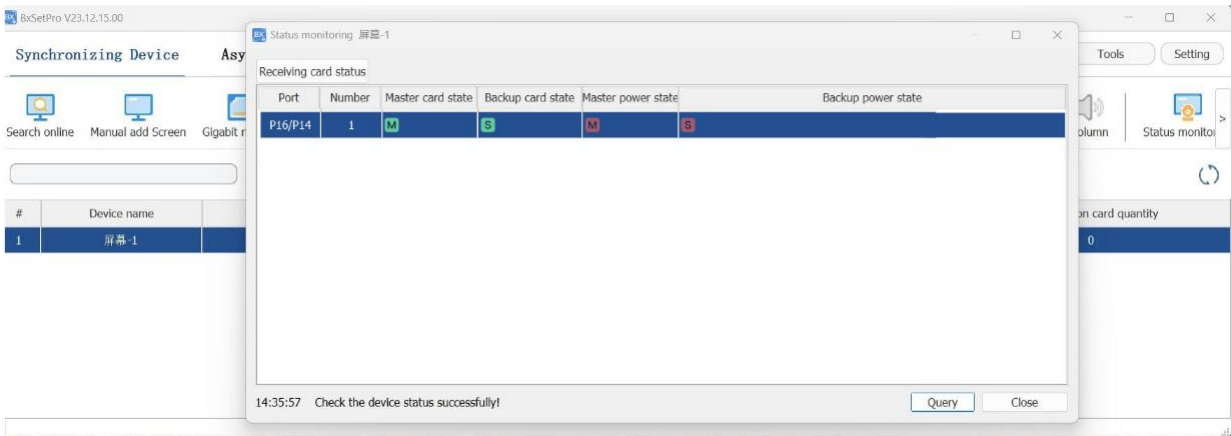
第 3 步：扫描参数及接收卡连接设置正确且屏幕正常后，需参数固化

2.3. 设备状态监控

第 1 步：BXsetPro 主界面，菜单栏点击 “状态监控”。



点击 “查询”， 查询接收卡及电源状态。



Pn/Pn	主控网口/备份网口
	M：代表主控 绿色：主控正常 红色：主控异常
	S：代表备份 绿色：备份正常 红色：备份异常

上海仰邦科技股份有限公司

地址：上海市徐汇区钦州北路 1199 号 88 幢 7 楼

网址：www.onbonbx.com

昆山光电产业基地

地 址：江苏省昆山市开发区富春江路 1299 号



仰邦微信公众号