

产品规格书

X-W3L 控制器

版本号：V1.0 发布时间：2020.01.14

目录

简介..... 3

 关于软件..... 3

 特性..... 3

启用指南..... 4

 安全须知..... 4

功能介绍..... 5

 带载面积..... 5

 无需网线..... 5

 笔记本直连..... 5

 支持手机 APP 控制..... 5

 多区域任意搭配..... 5

 集群发布节目..... 6

 节目定时发送..... 6

 定时开关机..... 6

 测试按键..... 6

 炫彩边框..... 6

 传感器..... 6

 多语言..... 6

技术规格..... 7

尺寸图示..... 8

接口图示..... 9

简介

感谢您购买本公司的 LED 多媒体播放器，希望您能够尽情体验该产品的卓越性能。该 LED 多媒体播放器的设计符合国际、行业标准，但如果操作不当，仍然可能造成人身伤害和财产损失。为了避免设备可能带来的危险，并尽可能从您的设备中获益，在安装、操作产品时，请遵守本手册中的相关使用说明。

关于软件

不得对本产品上安装的软件进行更改、反编译、反汇编、解密或者进行反向工程，以上行为均属违法。

特性

- ◆ 板载内置天线，wifi 信号强，通讯稳定，速度快；
- ◆ 板载 USB 接口，U 盘传输距离≤15 米；
- ◆ 显示内容可通过 PC 或手机编辑上传 LED 显示屏。
- ◆ 支持 128 个节目，每个节目最多可划分 8 个区域。
- ◆ 显示特效编辑实时预览，所见即所得。
- ◆ 画面移动速度任意调节，画面移动更加平滑。
- ◆ 支持全能编辑器，便捷支持蒙古文、希伯来文、阿拉伯文等任意排版功能。
- ◆ 板载标配亮度、温度、温湿度传感器接口座，标配红外遥控头接口座。
- ◆ 接口更丰富，功能更强大，工艺更精良，性能更稳定。

启用指南

安全须知

- ◆ 本产品电源的输入电压 5V，电压范围 3.3V ~ 6V，请严格保证 X-W 系列的电源质量。
- ◆ 当您要连接或者拔除任何信号线或者控制线时，请确认所有的电源线已事先拔掉。
- ◆ 当您要加入硬件设备到本产品中或者要去掉本产品中的硬件设备时，请确认所有的信号线和电源线已事先拔掉。
- ◆ 在进行任何硬件操作之前，请事先关闭 LED 视频处理器电源，并通过触摸接地表面来释放您身上的静电。
- ◆ 请在干净、干燥、通风的环境中使用，不要将本产品放入高温、潮湿等环境中使用。
- ◆ 本产品为电子类产品，请远离火源、水源以及易燃、易爆的危险品。
- ◆ 本产品内有高压部件，请不要打开机箱或者自行对本设备进行维修。
- ◆ 如发现有冒烟、异味等异常情况，请立刻关掉电源开关，并与经销商联系。

功能介绍

X-W3L 是单核无线 wifi 控制器 X-W 系列产品之一。具有产品集成度高、信号灵敏度高、数据传输速度快、便于结构安装和使用维护等特点。基于对用户使用场景的深刻理解和对传统 WiFi 控制卡的完善优化，X-W 系列产品采用板载天线方案，同时内置新型通讯模块，传输稳定流畅，发送距离可达 20 米。

WiFi 控制卡因免布线、手机操作快捷的优势受到了终端用户的欢迎。X-W 系列产品因使用简单、操作便捷、稳定可靠而得到市场广泛应用。

带载面积

产品支持各种面积 LED 显示屏, 单色 $\leq 32K$ 点: 2048*16、1024*32、672*48, 双色 $\leq 16K$ 点: 1024*16、512*32、336*48, 单口最大宽度 2048 点, 控制面积灵活, 显示功能丰富, 性价比超高。

无需网线

X-W 系列无线 LED 控制器将真正实现了产品无线连接, 用户可以节约成本, 省去购买网线的支出, 有效节省能源消耗, 并且也省去了繁琐的布线工程, 性价比大幅提高。

笔记本直连

产品支持 100M 以太网网络, 数据传输速度快, 稳定可靠, 控制器安装使用极为简单易学。产品应用范围极广, 一般 100 米内的近距离, 笔记本电脑可以直接连接, 由于目前内置 WIFI 是笔记本电脑的标配, 无线路由器一般也只有几十元人民币的售价, 因此用户采用 X-W 系列无线 LED 控制器即经济实惠, 又操作简单。

支持手机 APP 控制

用户可以安装手机 APP 软件, 通过手机 APP 可以搜索, 自动添加屏幕, 控制开关机、亮度, 音量等。编辑节目, 添加视频, 文本, 图片, 时间区、计时区, 发送节目, 共享节目等功能都可以轻松实现。软件支持多行显示、动态预览、多语言、添加视频转码、优化图片视频显示效果以及支持手势放大缩小分区等功能。

多区域任意搭配

支持多功能播放, 图文、字幕、时间、动画、农历, 表格区域的任意搭配, 用户可以根据需要任意添加各种各样图片文字、字幕、时间、动画、农历以及表格, 实现屏幕上图片, 文字, 动画, 时间, 农历, 表格等形式的滚动搭配播出。

集群发布节目

产品可广泛应用于各种 LED 门楣全彩屏和 LED 广告机集群显示系统。通过稳定，高效的网络控制模式，用户能够实现多块 LED 屏幕无缝对接，方便用户对分布在不同区域的所有显示屏，进行远程集中管理和维护，实现集群发布节目。

节目定时发送

支持节目定时发送，只需在软件中设定好节目的播放时间，节目则会准确按照设定的时间发送节目，方便客户灵活安排节目播放的时间。

定时开关机

软件具有定时开关机功能，设置完成开机和关机时间后，电脑则会按时自动进行开机关机，做到合理利用人力，物力资源，大大提高显示屏的使用寿命和可靠性。当用户不方便经常在电脑边上进行操作时，定时开关机可以较好的实现无人值守的功能。

测试按键

LED 屏幕随着使用时间的增加，屏幕显示质量也会随着时间的变化而变差，因此 LED 大屏幕需要定期进行显示质量检测 and 校正。产品自带的屏幕自测功能，只需客户简单操作几步，便可以完成对屏幕坏点，亮度，色度的检测，使客户随时掌握各 LED 屏幕的使用寿命。

炫彩边框

软件自带炫彩边框，为客户编辑播放节目时提供了丰富多彩吸人眼球的边框。各种炫彩边框满足了客户不同的编辑需求和适用场合，大大提高了节目的播放效果。

传感器

产品自带温度，湿度，亮度传感器接口，可以精确测量并显示温度，湿度，亮度值。为客户在需要严格控制温度，湿度或者噪音的场所提供精准无误的数据参考，避免由于温度，湿度或者噪音控制不当，引起的不必要的损失。

多语言

软件支持简体中文、繁体中文、英文、韩文、日文、法文、俄文、泰文、阿拉伯文、德语、西班牙语、葡萄牙语、越南语、哈萨克语、克罗地亚语、土耳其语等 16 种语言。适用于全球各界人士。

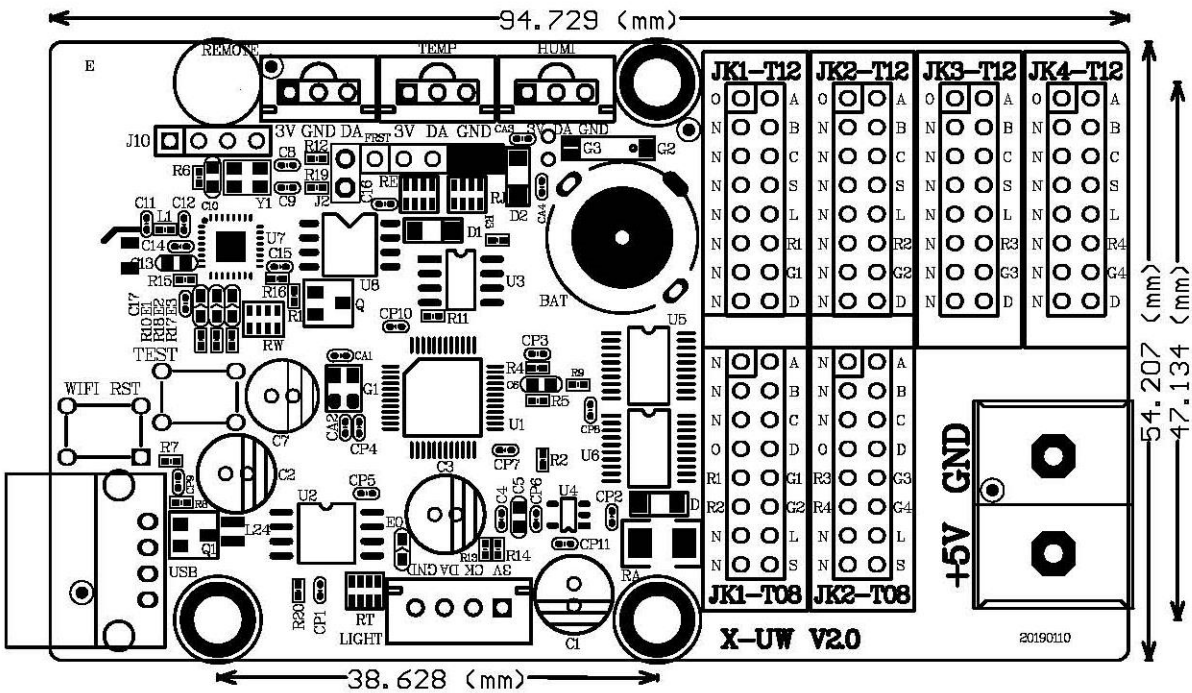
技术规格

技术参数	
控制点数	单色 32K 点: 2048*16、1024*32、672*48
	双色 16K 点: 1024*16、512*32、336*48
存储容量	2MByte
适配范围	各种规格的单色、双基色 LED 显示屏
软件功能	分组集群管理、多节目编辑、多区域显示、多种语言版本
节目数量	支持 128 个节目, 每个节目划分为 8 个区域
区域类型	天气区、图文区、字幕区、动画区、农历区、时间区、模拟表盘区、正负计时区、传感器区
边框显示	炫彩节目边框、区域边框
时钟显示	农历、模拟表盘、中英文时钟、正负计时 (均支持多组显示)
通讯接口	无线 wifi+U 盘下载
显示接口	1 组 T8+3 组 T12
传感器支持	温度、温湿度、亮度
遥控器功能	节目选择、画面锁定、亮度调整、开关机、屏幕测试
亮度调节	16 级亮度, 支持手工调亮、分时调亮、自动调亮三种模式
远程开关	支持定时自动开关机、软件开关机、遥控开关机

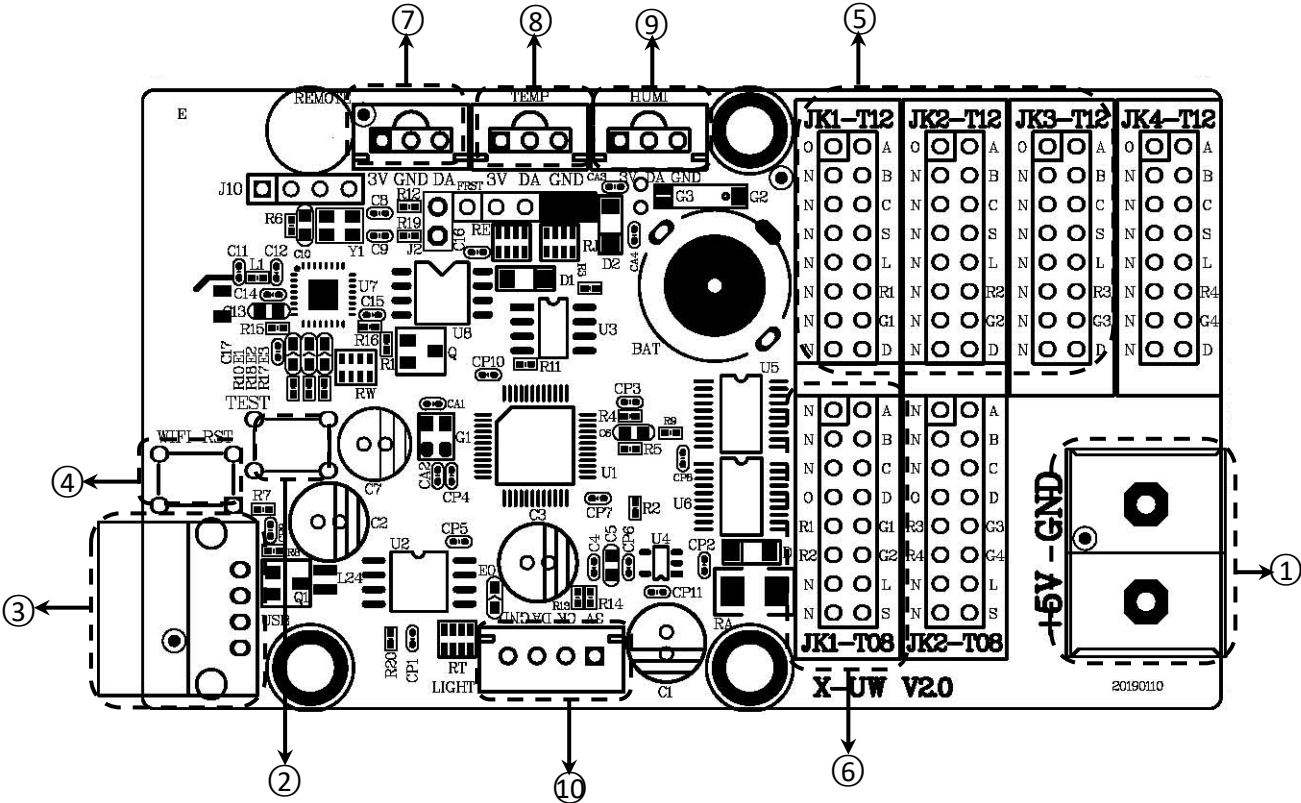
整机规范	
输入电源	5V (3.3V ~ 6V 宽工作电压), 请严格保证 X-W 系列的电源质量
整机功耗	≤2W
工作温度	-40℃ ~ 80℃

无线通讯	
通讯协议	数据无线透明传输; 支持 TCP/IP/UDP 网络协议栈; 支持路由/桥接模式网络构架; 支持 802.11b/g/n 无线标准; 支持心跳信号, wifi 连接指示;
传输距离	≤25M (实际应用 LED 控制器安装在屏体内, 建议传输距离≤15 米)
无线标准	802.11 b/g/n
工作频段	2.412GHz-2.484GHz
配置天线板载内置天线	配置天线板载内置天线

尺寸图示



接口图示



接口说明		
1	电源端子	5V 电源接口，直流电压输入，额定 5V（支持 3.3V ~ 6V）
2	TEST	测试按钮
3	USB 接口	U 盘接口，支持 U 盘传输节目
4	WIFI RST	WIFI 复位按钮
5	T12 接口	T12 接口（JK1-T12、JK2-T12、JK3-T12）
6	T08 接口	T08 接口（JK1-T08）
7	REMOTE	红外遥控头接口
8	TEMP	温度传感器接口
9	HUMI	温湿度传感器接口
10	LIGHT	亮度传感器接口

上海仰邦科技股份有限公司

地址：上海市徐汇区钦州北路 1199 号 88 幢 7 楼

网址：www.onbonbx.com

昆山光电产业基地

地 址：江苏省昆山市开发区富春江路 1299 号



仰邦微信公众号