

案例说明

传感器预警应用

版本号：V1.0 发布时间：2024.5.23

目录

控制卡与继电器开关板连接1

添加传感器3

 液位传感区属性3

 添加节目3

 发送节目3

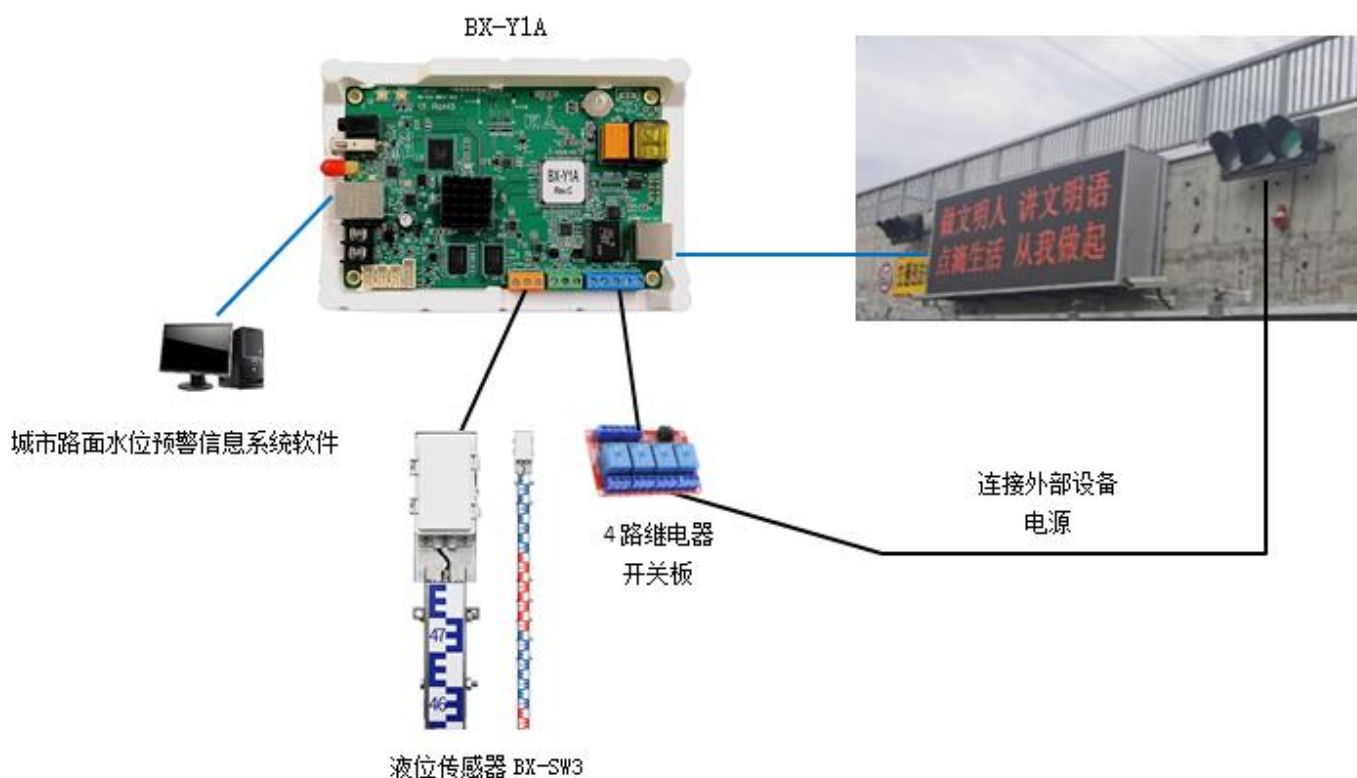
 液位报警高级设置3

附录6

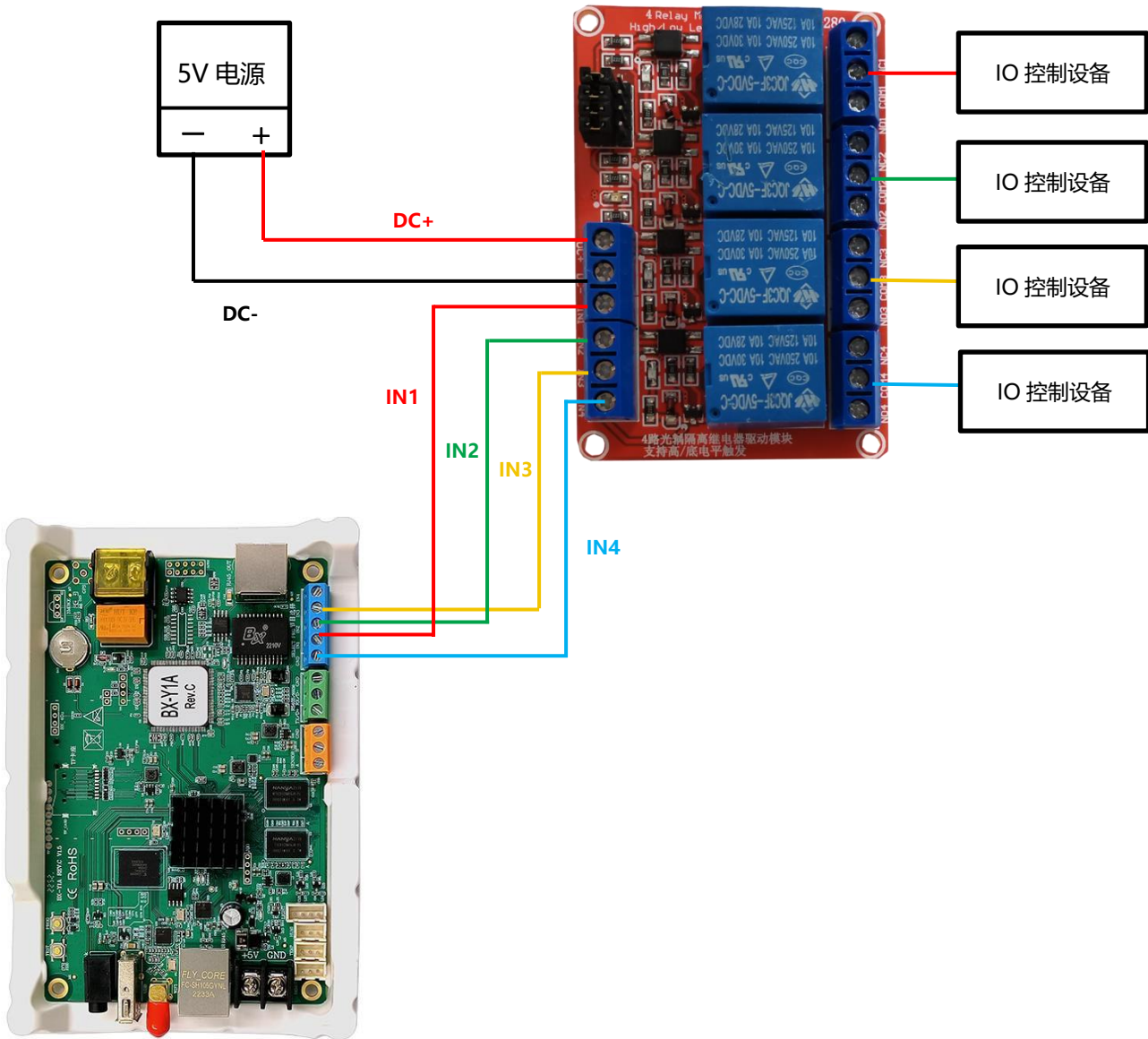
控制卡与继电器开关板连接

开关板 DC+ 接 5V 电源正极，开关板 DC- 接 5V 电源负极，IN1 端与控制卡 IN1 端连接，IN2 端与控制卡 IN2 端连接，IN3 端与控制卡 IN3 端连接，IN4 端与控制卡 IN4 端连接，控制卡的 GND 端同样连接 5V 电源负极。在开关板的输出部分可以连接对应的 IO 控制设备。

整体应用图示如下：（以连接液位传感器为例）



控制卡与开关板详细连接图示如下：（以连接 BX-Y1A 为例）



继电器接口说明	
DC+	接电源正极(电压按继电器要求，有5V、12V和24V选择)
DC-	接电源负极
IN1-IN4	根据每一路的设置，均可以高或低电平控制相应继电器吸合
NO1-NO4	继电器常开接口，继电器吸合前悬空，吸合后与COM短接
COM1-COM4	继电器公用接口
NC1--NC4	继电器常闭接口，继电器吸合前与COM短接，吸合后悬空

高低电平触发选择端说明

S1-S4依次为继电器1路-4路的高低电平触发选择

com与low短接时，相应继电器为低电平触发，com与high端短接时为高电平触发。

添加传感器

(以连接液位传感器为例)

设备连接完成后，进入 LedShow Suite 软件，先添加一个节目，选择点击主工具栏->分区->传

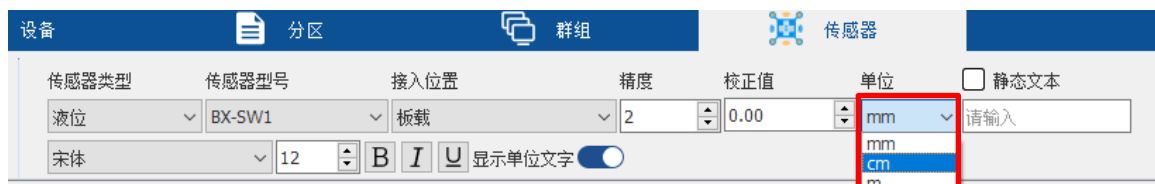


感器按钮，在传感器类型下选择添加液位传感器。

液位传感区属性

在编辑框中用户可以分别设置传感器的接入位置、单位、式样、修正系数。还能添加固定显示文字，以及文字的字体，字号的各种设置等。

注意：在“液位传感区属性”中设置的显示单位，必须与传感器上设置的显示单位一致。



添加节目

选择点击主工具栏->分区->添加 4 个节目，并且在每个节目下添加不同的字幕，图文或者时间等区域。

发送节目



添加完液位传感器和 4 个节目后，点击发送节目按钮便把节目内容发送到控制器。

液位报警高级设置

在“设备”菜单，点击“高级设置”，在选择“预警配置”，进入“预警配置”界面，点击开启“报警开关”，选择传感器类型、接入位置、设置预警阈值，播放的节目，IO 开关，点击设置即可。如果需要取消液位报警，关闭“报警开关”，点击设置即可。

高级设置

切换存储设置

密码

标记

板时设置

APN

语言

继电器

预警配置

存储管理

雷达传感器

照片导出

预警配置

预警开关

传感器类型

传感器模型

接入位置

5.00000001

12.00000001

18.00000001

液位

BX-SW1

板载

5.00000000

12.00000000

18.00000000

25.00000000

25.00000001

小于

小于

小于

小于

大于

液位

液位

液位

液位

液位

节目-1

节目-2

节目-3

节目-4

节目-4

IN1

IN2

IN3

IN4

无

注意：设置会使“IO选节目”已设置参数失效

设置

关闭

液位报警值可根据项目需要自行设置不同阈值。举例如下：

- 液位 < 5cm 时，播放指定节目 1，IO 开关控制 IN1 对应的控制设备；
- 5cm < 液位 < 12cm 时，播放指定节目 2，IO 开关控制 IN2 对应的控制设备；
- 12cm < 液位 < 18cm 时，播放指定节目 3，IO 开关控制 IN3 对应的控制设备；
- 液位 > 25cm 时，播放指定节目 4，IO 开关控制 IN4 对应的控制设备。

高级设置

切换存储设置

密码

标记

校时设置

APN

语言

继电器

预警配置

存储管理

雷达传感器

照片导出

预警配置

预警开关

传感器类型

传感器模型

接入位置

液位

BX-SW1

板载

预警值

播放节目

IO开关

5.00000001

小于

12.00000001

小于

18.00000001

小于

5.00000000

液位

12.00000000

液位

18.00000000

液位

25.00000000

液位

25.00000001

大于

< =

< =

< =

< =

< =

>

节目-1

节目-2

节目-3

节目-4

节目-4

IN1

IN2

IN3

无

IN4

注意：设置会使“IO选节目”已设置参数失效

设置

关闭

注意：液位传感器测量时默认单位为米；请不要在液位传感器面板上面修改测量单位，以免影响使用。

附录

继电器开关板购买链接如下：

https://detail.tmall.com/item.htm?abbucket=2&id=41231430731&ns=1&priceTid=2147804717156747463056348e5847&skuld=3764441873875&spm=a21n57.1.item.4.3dc8523ctBPJAC

TELESKY旗舰店 没有分店 专注电子
仅此一家 请认准 请关注 元器件22年

买家使用效果

支持多种工作电压和电流范围，适用于不同的应用场景；
内置保护功能，如过流保护、过压保护等，确保设备安全稳定运行。



关注店铺+收藏+加购物车=优先发货



1 2 4 8路5V12V24V继电器模块带光耦隔离支持高低电平触发开发板

已售 3万+

¥16.72 [前往手机查看更多优惠 >](#)

优惠： 店铺券满60减3，同地址满58包邮

保障： 退货运费险，极速退款，不支持7天无理由退换

配送： 广东深圳 至 上海市 徐汇区 ▼
快递: 免运费 17:30前付款，承诺今天发货

颜色分类：

	1路5V (红板支持高低电平触发) (1个...		1路12V (红板支持高低电平触发) (1个...
	1路3.3V 支持高低电平触发继电器 红...		1路24V (红板支持高低电平触发) (1个...
	2路5V (红板支持高低电平触发) (1个...		2路12V (红板支持高低电平触发) (1个...
	2路24V (红板支持高低电平触发) (1个...		4路5V (红板支持高低电平触发) (1个...
	4路12V (红板支持高低电平触发) (1个...		4路24V (红板支持高低电平触发) (1个...
	6路5V (红板支持高低电平触发) (1个...		6路12V (红板支持高低电平触发) (1个...
	6路24V (红板支持高低电平触发) (1个...		8路5V (红板支持高低电平触发) (1个...
	8路12V (红板支持高低电平触发) (1个...		8路24V (红板支持高低电平触发) (1个...

www.onbonbx.com

第 6 页

上海仰邦科技股份有限公司

地址：上海市徐汇区钦州北路 1199 号 88 幢 7 楼

网址：www.onbonbx.com

昆山光电产业基地

地 址：江苏省昆山市开发区富春江路 1299 号



仰邦微信公众号